

# Technische Ausstattung Malersaal

Technical Rider:  
Malersaal



## Lichttechnische Ausstattung

Technical Rider: Lighting - Equipment

Stand: April 2020 / Lauinger, Müller

Techniker /  
Technician Alexander Lauinger, Tel.: +49-7231-3182-35  
[alexander.lauinger@kulturhaus-osterfeld.de](mailto:alexander.lauinger@kulturhaus-osterfeld.de)

Wolfgang Müller, Tel.: +49-7231-3182-30  
[wolfgang.mueller@kulturhaus-osterfeld.de](mailto:wolfgang.mueller@kulturhaus-osterfeld.de)

Zentrale /  
central office Tel.: +49-7231-3182-10  
Fax: +49-7231-3182-23

### Malersaal

<b>Saallicht / House-lights</b>		2 Kreise dimmbar 2 channels with dimmer		
<b>Lichtpult / Lighting-desk</b>	1 x	GrandMA1 ultra-light	MA Lighting	1024 Parameter
	1 x	MA 2Port Node onPC	MA Lighting	512 Parameter
Oder/or	1 x	Orb XF	Zero 88	2048 Parameter
<b>Dimmer / Dimmer</b>	1 x	Strand Lighting LD 90		24 x 2,3 kW
	1 x	RVE HDL Digiflight		24 x 3 kW
<b>Scheinwerfer / Luminaires</b>				
Moving Lights	10 x	Mac 250 Entour	Martin Prof.	Spotlight
	8 x	Mac 250 Wash	Martin Prof.	Washlight
Blinder	4 x	4-Lites PAR 36	Litecraft	4x 650W DWE Flood
ACL	2 x	ACL-Set PAR64 short	Showtech	8x 250W/28V ACL
Profil-Zoom	2 x	750W Zoom 15° - 30°	ETC Source 4	mit / with Iris
	4 x	Toungsten HD 25°-50°	ETC Source 4 LED 2	mit / with Iris

PC	6 x	1,2 kW	ADB C 101	
Fresnel	3 x	650 W	ARRI 650 Plus	
PAR 64	7 x	6er Light-Bar 1 kW	Litecraft	Leuchtmittel / lamps: 2x CP62 & 5x CP61
LED Pars	12x	Tour LED 42cm, RGB	Expolite	IP67

*Bei Bedarf kann auf das Equipment des Großen Saals zurückgegriffen werden.  
The equipment of the „Großer Saal“ might be used if necessary.*

**Farbfilter LEE / Colourstrings LEE:**

007, 009, 010, 019, 020, 027, 052, 079, 101, 104,  
105, 106, 110, 113, 115, 116, 119, 120, 124, 126,  
128, 129, 132, 134, 135, 136, 137, 138, 139, 143,  
144, 148, 151, 152, 153, 154, 156, 157, 158, 162,  
164, 165, 174, 179, 180, 181, 192, 195, 201, 202,  
203, 205, 209, 213, 219, 221, 228, 236, 241, 243, 253  
*ohne Gewähr / no guarantee*

# Tontechnische Ausstattung

## Technical Rider: Sound - Equipment

Stand: April 2020 / Lauinger, Müller

Techniker /  
Technician Alexander Lauinger, Tel.: +49-7231-3182-35  
[alexander.lauinger@kulturhaus-osterfeld.de](mailto:alexander.lauinger@kulturhaus-osterfeld.de)

Wolfgang Müller, Tel.: +49-7231-3182-30  
[wolfgang.mueller@kulturhaus-osterfeld.de](mailto:wolfgang.mueller@kulturhaus-osterfeld.de)

Zentrale /  
central office Tel.: +49-7231-3182-10  
Fax: +49-7231-3182-23

### Malersaal

<b>Lautsprecher / Loudspeaker</b>	16x	Meyer Sound M1D	je 4 (gestackt) u. 3 (geflogene)
	4x	Meyer Sound 700HP	je 1 (gestackt u.1 (geflogen)
	2x	Meyer Sound 990 LFC	

---

### Endstufen / Amps

---

<b>Mischpult / Desk</b>	1 x	Behringer Wing	digital
-------------------------	-----	----------------	---------

---

<b>Controller</b>	1 x	Meyer Sound Gallileo 616	
-------------------	-----	--------------------------	--

---

### Hall / Reverb

<b>CD</b>	1 x	Sony Professional CD-Player	
-----------	-----	-----------------------------	--

### Monitorbeschallung /Monitoring

<b>Lautsprecher / Wedges</b>	8 x	Martin LE 350	In allen Säalen einsetzbar / usable in all our locations
	4x	Ritterbusch M15	

---

<b>Endstufen / Amps</b>	1x	Lab Quatro	
	4 x	QSC rmx 2450	

---

<b>EQ</b>	2 x	YAMAHA EQ GQ-1031-BII	(31 Band graphischer EQ)
	2 x	YAMAHA EQ Q-2031-B	(31 Bd.-stereo-graph. EQ)

## Mikrofone / Microphones

<b>Kondensator / condensor</b>	1 x	Shure Beta 87	Superniere / supercardoid
	2 x	Shure SM 81	Niere / cardoid
	2 x	Shure SM 91-A	Grenzfläche / PZM
	5 x	Beyerdynamic MCE 86	Hyperniere / hypercardoid
	1 x	Beyerdynamic M 88	Hyperniere / hypercardoid
	4 x	Audiotechnica ATM 35 Clip	Niere / cardoid
	2 x	Audiotechnica AT 4041	Niere / cardoid
	1 x	AKG C391	Niere / cardoid

---

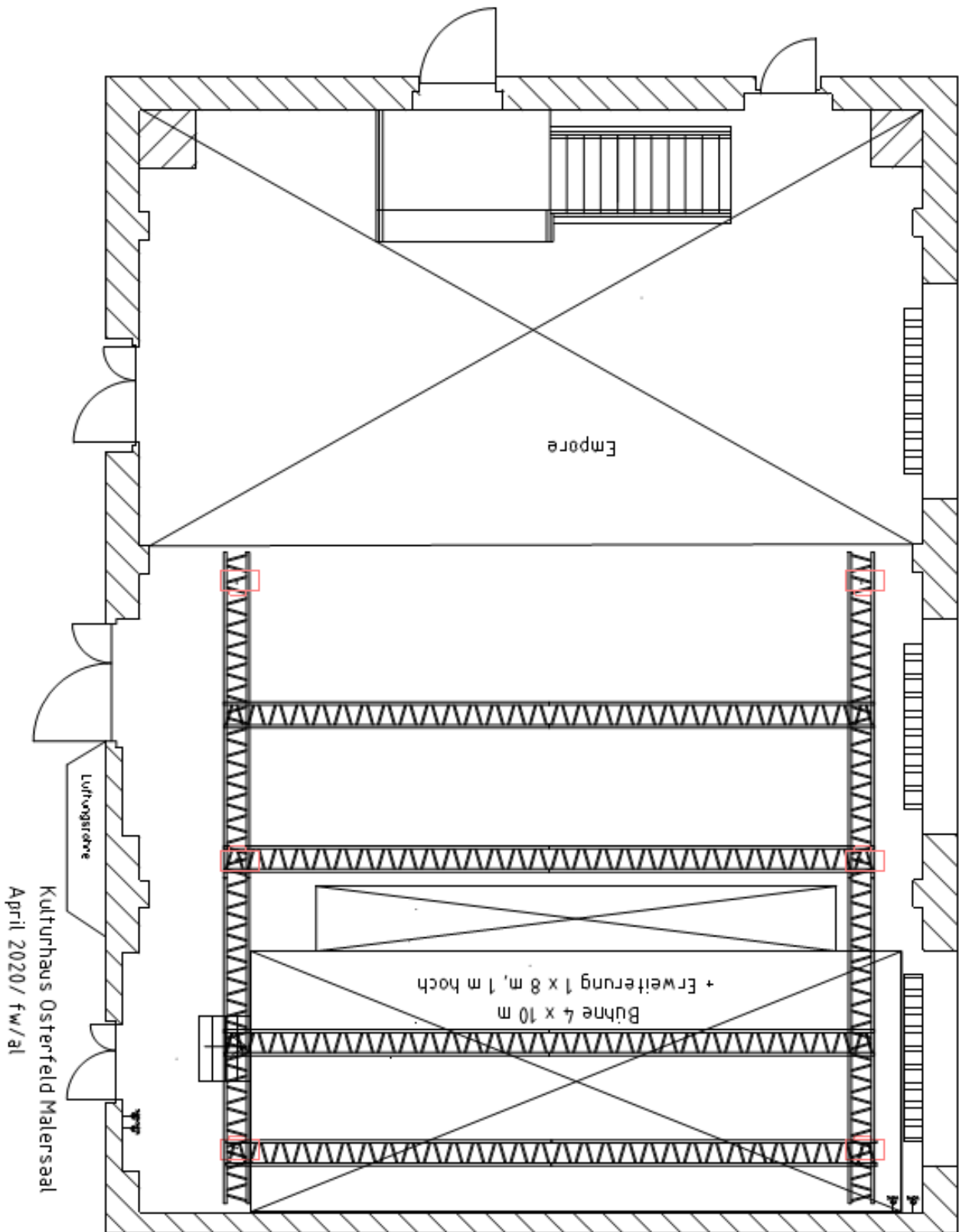
<b>Dynamisch / dynamic</b>	4 x	Sennheiser Profi MD 431	Superniere / supercardoid
	6 x	Shure SM 58	Niere / Cardoid
	6 x	Shure SM 57-LC	Niere / cardoid
	1 x	Shure Beta 52	Superniere / supercardoid
	2 x	Sennheiser E606	Superniere / supercardoid

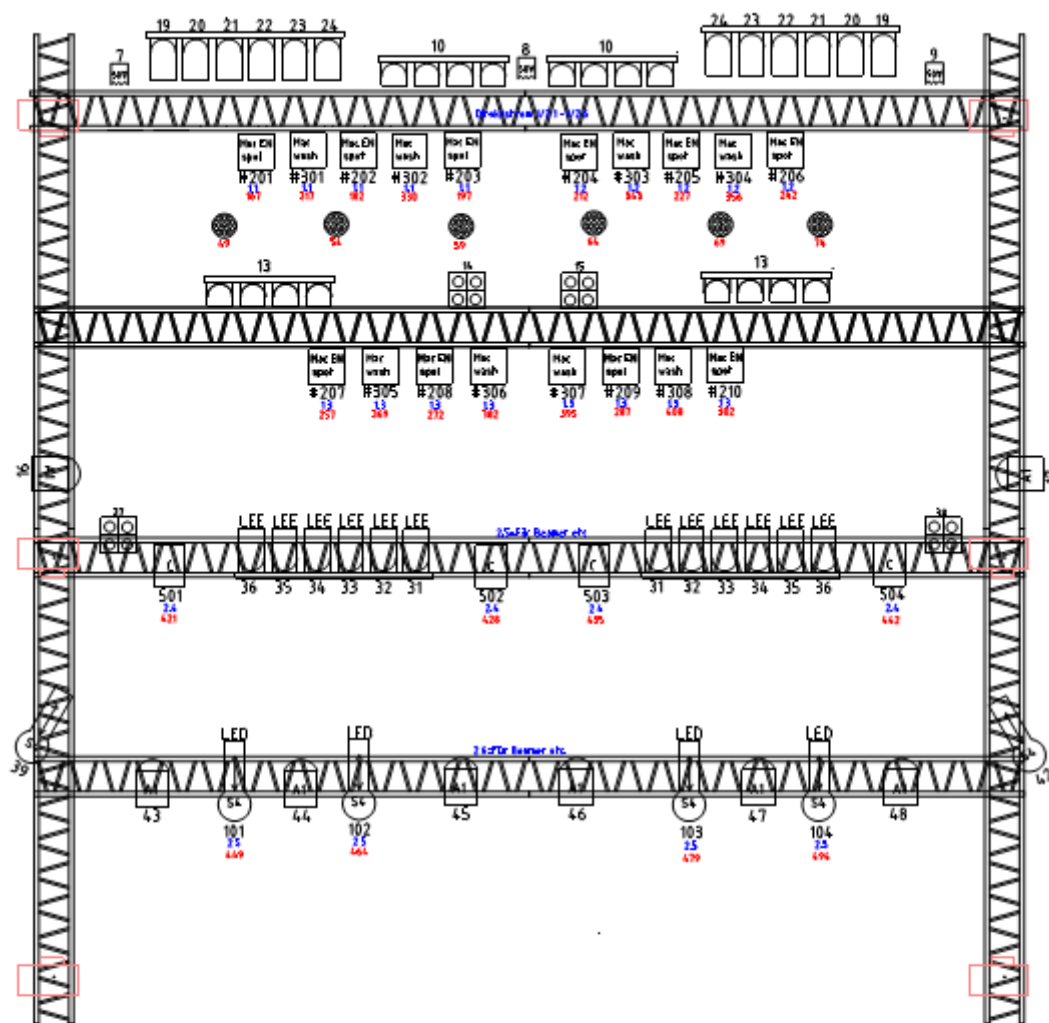
---

<b>Drahtlos / Wireless</b>	16 x	Sennheiser EW172 mit MKE2-5-3 Gold	Lavalier Kugel / Omnidirectional
	3 x	Sennheiser EW 135 mit Kapsel MD 135	Handheld - dynamisch Niere / cardoid
	1 x	Sennheiser SKM165G2	Handheld - Kondensator Superniere / supercardoid
	4 x	Sennheiser HSP2 mit MKE2 platinum Kapsel	Kopfbügel / Headset

## DI-Box

<b>Aktiv</b>	2 x	alphaton SM 60
	3 x	Behringer ultra-di 100
	4 x	BSS AR133
<b>Passiv</b>	2 x	alphaton SM 50
	4 x	emo E520





Scheinwerferlegende

- AOB C101 PC, 1200W
- ETC Source 4 Profil Zoom, 750W  
LED= LED S4 Profil Zoom
- Arri, 650W, Fresnel
- ACL PAR 64, je 250W
- 6er Lightbar PAR 64, je1000W

- Martin MAC 250 Entour
- Martin MAC 250 Wash
- ControlLite Wash
- Expolite, Tour LED

Stromverteilung

Ordnungsnr. 01-04 = Plugbox 1  
Ordnungsnr. 21-26 = Plugbox 2

DMX Adressen:  
 Dimmer: 1 - 48  
 Expolite LED PARs (Ar1.S) 49/54/59/64/69/74  
 Entours (15ch): 167/182/197/212/227/242/257/272/287/302  
 Washs (13ch) 317/330/343/356/369/382/395/408  
 Control Lights (7ch): 421/428/435/442  
 S4 LED (Toungsten HD St +7 15ch): 449/464/479/494  
 MDG: 509  
 DMX Frei: 79 - 166

Beleuchtungsplan  
 Kulturhaus Osterfeld, Malersaal  
 April 2020, Lauinger