

Komplette technische Ausstattung

Kulturhaus Osterfeld e.V.

Complete Technical Rider for the
Kulturhaus Osterfeld e.V.



Lichttechnische Ausstattung

Technical Rider: Lighting - Equipment

Stand: April 2021 / Lauinger, Müller, Wagner

Techniker /
technicians Alexander Lauinger, Tel.: +49-7231-3182-16
alexander.lauinger@kulturhaus-osterfeld.de

Wolfgang Müller, Tel.: +49-7231-3182-30
wolfgang.mueller@kulturhaus-osterfeld.de

Zentrale /
central office Tel.: +49-7231-3182-10
Fax: +49-7231-3182-23

Großer Saal

Saallicht / House-lights		4 Kreise dimmbar 4 channels with dimmer	ansteuerbar über DMX	controllable by DMX
Lichtpult / Lighting-desk	1 x	Grand MA 3 light	MA Lighting	4096 Kreise
Dimmer / Dimmer	5 x	Strand Lighting LD90	24 Kanäle / 24 channels	pro Kanal 2,3 kW each channel 2,3 kW
Scheinwerfer / Luminaires				
PC	5 x	2 kW	ADB C 203	
	5 x	2 kW	Robert Juliat 329H	
	10 x	1,2 kW	ADB C 103	
	9 x	1,2 kW	Strand Cantata PC	
Fresnel	4 x	2 kW	ADB F 201	
	3 x	1,2 kW	ADB F 101	
	4 x	1,2 kW	Strand Cantata F	
Profil-Zoom	3 x	2 kW	ADB 9° - 13° DS 204	Kondensor-Optik mit / with Iris
	2 x	2 kW	ADB 13° - 36° DN 204	Kondensor-Optik mit / with Iris

Profil-Zoom	24 x	1,2 kW	Altmann APZ 112	Kondensor-Optik
	8 x	Toungsten HD	ETC Source4 LED 2	mit / with Iris
	4 x	1,2 kW	Strand Cantata	mit / with Iris
	2 x	750 W	ETC Source 4	mit / with Iris
PAR 64	6 x	6er Light-Bar 1 kW	Litecraft	Leuchtmittel / lamps:
	12 x	Single PAR64 1 kW	Litecraft	4x CP61 & 2x CP62
				Leuchtmittel / lamps:
LED PAR	12x	Tour LED 42cm, RGB	Expolite	CP60, 61 or 62
Fluter-Rampen / Linear Battens	5 x	4 x 125 W	Werning Theater	Fußrampe / Footligths
LED Rampen	6x	Tour Stick P4, RGBW	Expolite	
Moving Lights	10x	Mistral S	Ayrton	Spotlight
	8x	Robin 600	Robe lightings	LED Washlight
Verfolger / Follow-Spots	2 x	ROXIE 300 W LED	Robert Juliat	mit / with Iris
Farbwechsler/ Colour changer	4 x	12'' - Scroller	Rainbow Pro	mit 18x LEE-Farben /
	3 x	8'' - Scroller	Rainbow Pro	with 18x LEE-Colours
Stative / Stands	8 x	Höhe: max 2,50 m Height: max. 2,50 m	Strand Lighting	
Nebelmaschine / Fog machine	1 x	Captain D	Smoke Factory	DMX / Analog
	1 x	ZR 33	JEM	DMX / Analog
Hazer/Hazer	1 x	MDG ATMe Atmosphere	MDG FOG	DMX
Beamer	1 x	Epson EB-L1405U Laser	8000 ANSI-Lumen WUXGA 1920x1200	

Bei Bedarf kann auf das Equipment des Malersaals zurückgegriffen werden.
The equipment of the „Malersaal“ might be used if necessary.

Malersaal

Saallicht / House-lights		2 Kreise dimmbar 2 channels with dimmer		
Lichtpult / Lighting-desk oder	1 x 1 x 1 x	GrandMA1 ultra-light MA 2Port Node onPC Orb XF	MA Lighting MA Lighting Zero 88	1024 Parameter 512 Parameter 2048 Parameter
Dimmer / Dimmer	1 x 1 x	Strand Lighting LD 90 RVE HDL Digiflight		24 x 2,3 kW 24 x 3 kW
Scheinwerfer / Luminaires				
Moving Lights	10 x 8 x	Mac 250 Entour Mac 250 Wash	Martin Prof. Martin Prof.	Spotlight Washlight
Blinder	4 x	4-Lites PAR 36	Litecraft	4x 650W DWE Flood
ACL	2 x	ACL-Set PAR64 short	Showtech	8x 250W/28V ACL
Profil-Zoom	2 x 4 x	750W Zoom 15° - 30° Toungsten HD 25° - 50°	ETC Source 4 ETC Source 4 LED 2	mit / with Iris mit / with Iris
PC	6 x	1,2 kW	ADB C 101	
Fresnel	4 x	650 W	ARRI 650 Plus	
PAR 64	7 x	6er Light-Bar 1 kW	Litecraft	Leuchtmittel / lamps: 2x CP62 & 5x CP61
LED Pars	12x	Tour LED 42cm, RGB	Expolite	IP67

*Bei Bedarf kann auf das Equipment des Großen Saals zurückgegriffen werden.
The equipment of the „Großer Saal“ might be used if necessary.*

Studio

Lichtpult / Lighting-desk	1 x	ETC Smartfade ML	24x Moving Lights 48x Dimmer	2x DMX-Outs Presets, Effekte
--------------------------------------	-----	------------------	---------------------------------	---------------------------------

Dimmer / Dimmer	1 x	Pulsar Dimmerpack	mit Demuxer	12 x 2 kW
	2 x	ADB Micropack		6 x 2,3 kW

Scheinwerfer / luminaires

PC	6 x	650 W	Strand Quartet PC Strand Prelude PC
	4 x	650 W	

Fresnel	4 x	650 W	Strand Prelude F
	6 x	650 W	Strand Quartet F
	10 x	500 W	Strand Minim F

Profil-Zoom	6 x	575 W Zoom 25° - 50°	ETC Source 4 Junior mit / with Iris
-------------	-----	----------------------	-------------------------------------

LED Pars	12 x	Tour LED 42cm, RGB	Expolite
----------	------	--------------------	----------

LED Rampen	12x	Tourstick P4. RGBW	Expolite
------------	-----	--------------------	----------

Farbfilter LEE / Colourstrings LEE:

007, 009, 010, 019, 020, 027, 052, 079, 101, 104,
105, 106, 110, 113, 115, 116, 119, 120, 124, 126,
128, 129, 132, 134, 135, 136, 137, 138, 139, 143,
144, 148, 151, 152, 153, 154, 156, 157, 158, 162,
164, 165, 174, 179, 180, 181, 192, 195, 201, 202,
203, 205, 209, 213, 219, 221, 228, 236, 241, 243, 253
ohne Gewähr / no guarantee

Malersaal

Lautsprecher / Loudspeaker	16x	Meyer Sound M1D	je 4 (gestackt) u. 3 (geflogene)
	4x	Meyer Sound 700HP	je 1 (gestackt u.1 (geflogen)
	2x	Meyer Sound 990 LFC	

Endstufen / Amps

Mischpult / Desk	1 x	Behringer Wing	digital
-------------------------	-----	----------------	---------

Controller	1 x	Meyer Sound Gallileo 616	
-------------------	-----	--------------------------	--

Hall / Reverb

CD	1 x	Sony Professional CD-Player	
-----------	-----	-----------------------------	--

Studio

Lautsprecher / Loudspeaker	2 x	Ritterbusch M10	1x Ritterbusch Coax	PA
	2 x	Ritterbusch B12		PA

Endstufen / Amps	1 x	LAB Quatro	PA
-------------------------	-----	------------	----

Mischpult / Desk	1 x	Soundcraft SI Impact	Digital
-------------------------	-----	----------------------	---------

EQ	2 x	Yamaha 1031 B2	(31 Bd.-stereo-graph. EQ)
-----------	-----	----------------	---------------------------

CD	1 x	Sony Professional CD-Player	
-----------	-----	-----------------------------	--

Monitorbeschallung /Monitoring

Lautsprecher / Wedges	8 x	Martin LE 350	In allen Säalen einsetzbar / usable in all our locations
------------------------------	-----	---------------	---

Endstufen / Amps	2 x	QSC USA 1310	
	4 x	QSC rmx 2450	

EQ	2 x	YAMAHA EQ GQ-1031-BII	(31 Band graphischer EQ)
	2 x	YAMAHA EQ Q-2031-B	(31 Bd.-stereo-graph. EQ)

Mikrofone / Microphones

Kondensator / condensor	1 x	Shure Beta 87	Superniere / supercardoid
	2 x	Shure SM 81	Niere / cardoid
	2 x	Shure SM 91-A	Grenzfläche / PZM
	5 x	Beyerdynamic MCE 86	Hyperniere / hypercardoid
	1 x	Beyerdynamic M 88	Hyperniere / hypercardoid
	4 x	Audiotechnica ATM 35 Clip	Niere / cardoid
	2 x	Audiotechnica AT 4041	Niere / cardoid
	1 x	AKG C391	Niere / cardoid

Dynamisch / dynamic	4 x	Sennheiser Profi MD 431	Superniere / supercardoid
	6 x	Shure SM 58	Niere / Cardoid
	6 x	Shure SM 57-LC	Niere / cardoid
	1 x	Shure Beta 52	Superniere / supercardoid
	2 x	Sennheiser E606	Superniere / supercardoid

Drahtlos / Wireless	16 x	Sennheiser EW172 mit MKE2-5-3 Gold	Lavalier Kugel / Omnidirectional
	3 x	Sennheiser EW 135 mit Kapsel MD 135	Handheld - dynamisch Niere / cardoid
	1 x	Sennheiser SKM165G2	Handheld - Kondensator Superniere / supercardoid
	6 x	Sennheiser Aufstecksender SKP100	
	4 x	Sennheiser HSP2 mit MKE2 platinum Kapsel	Kopfbügel / Headset

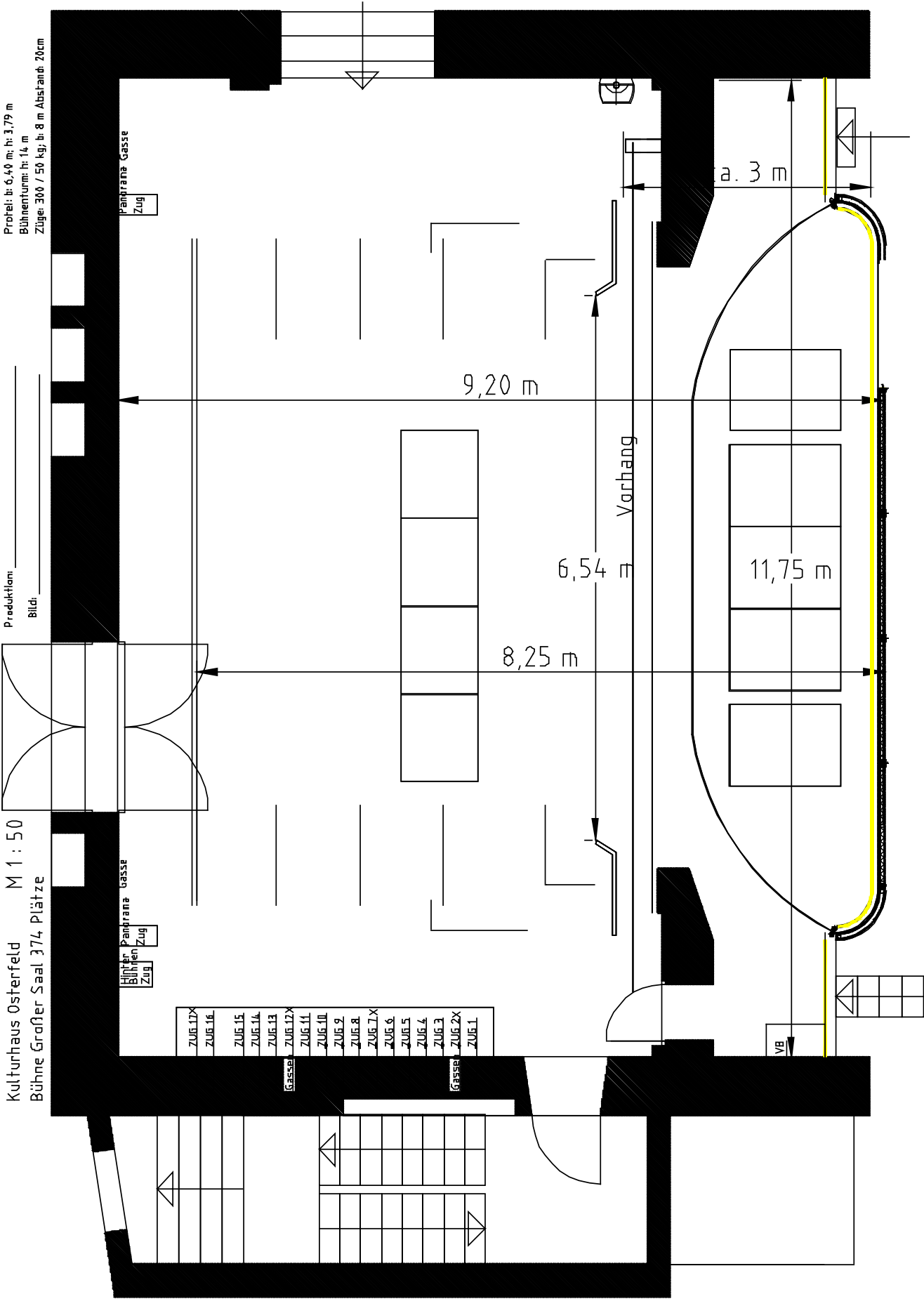
DI-Box

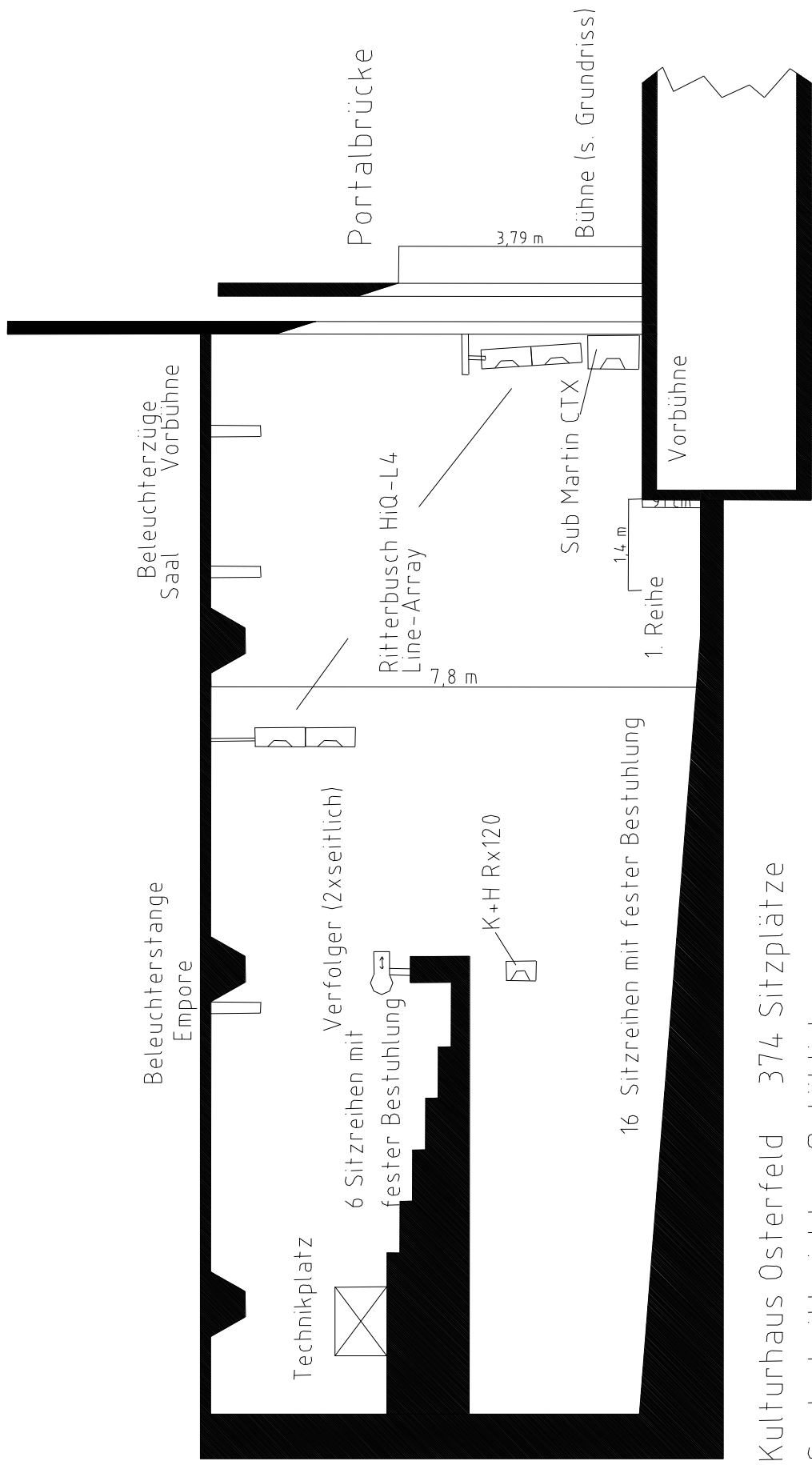
Aktiv	2 x	alphaton SM 60
	3 x	Behringer ultra-di 100
	4 x	BSS AR133
Passiv	2 x	alphaton SM 50
	4 x	emo E520

Kulturhaus Osterfeld M 1 : 50
 Bühne Großer Saal 374 Plätze

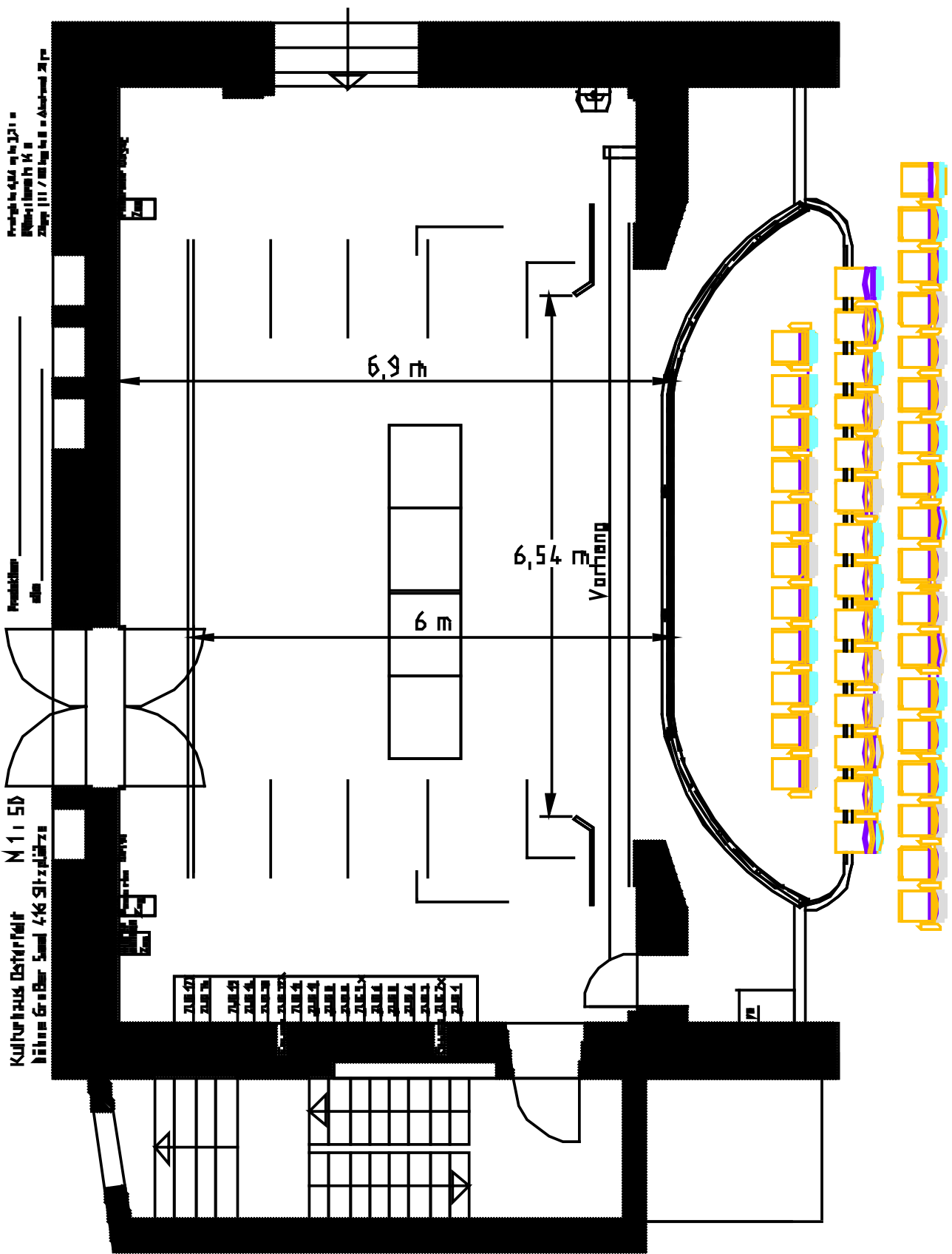
Produktion: _____
 Bild: _____

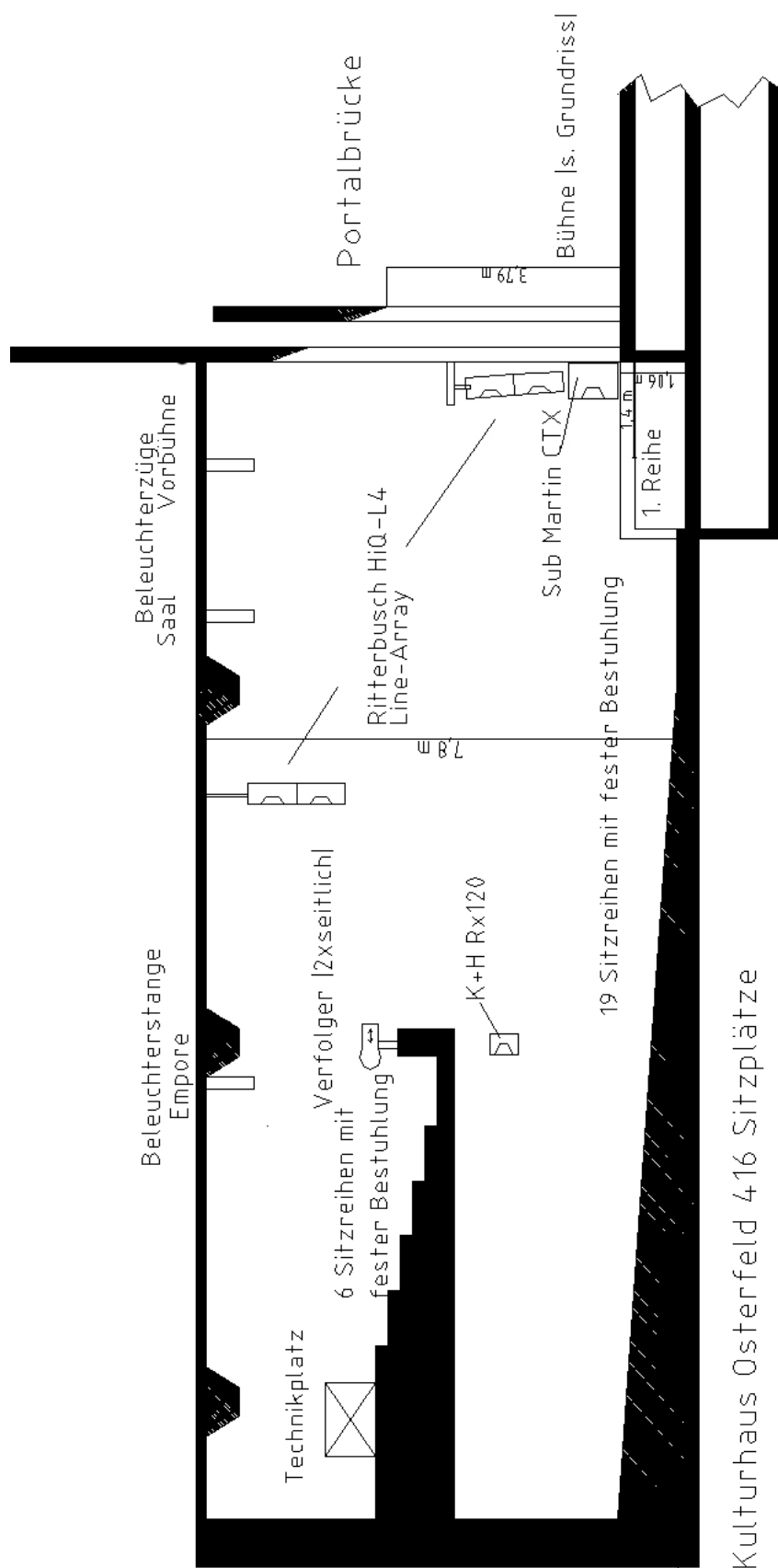
Profil: b: 6,40 m; h: 3,79 m
 Bühnenturm: h: 14 m
 Züge: 300 / 50 kg; b: 8 m Abstand: 20cm



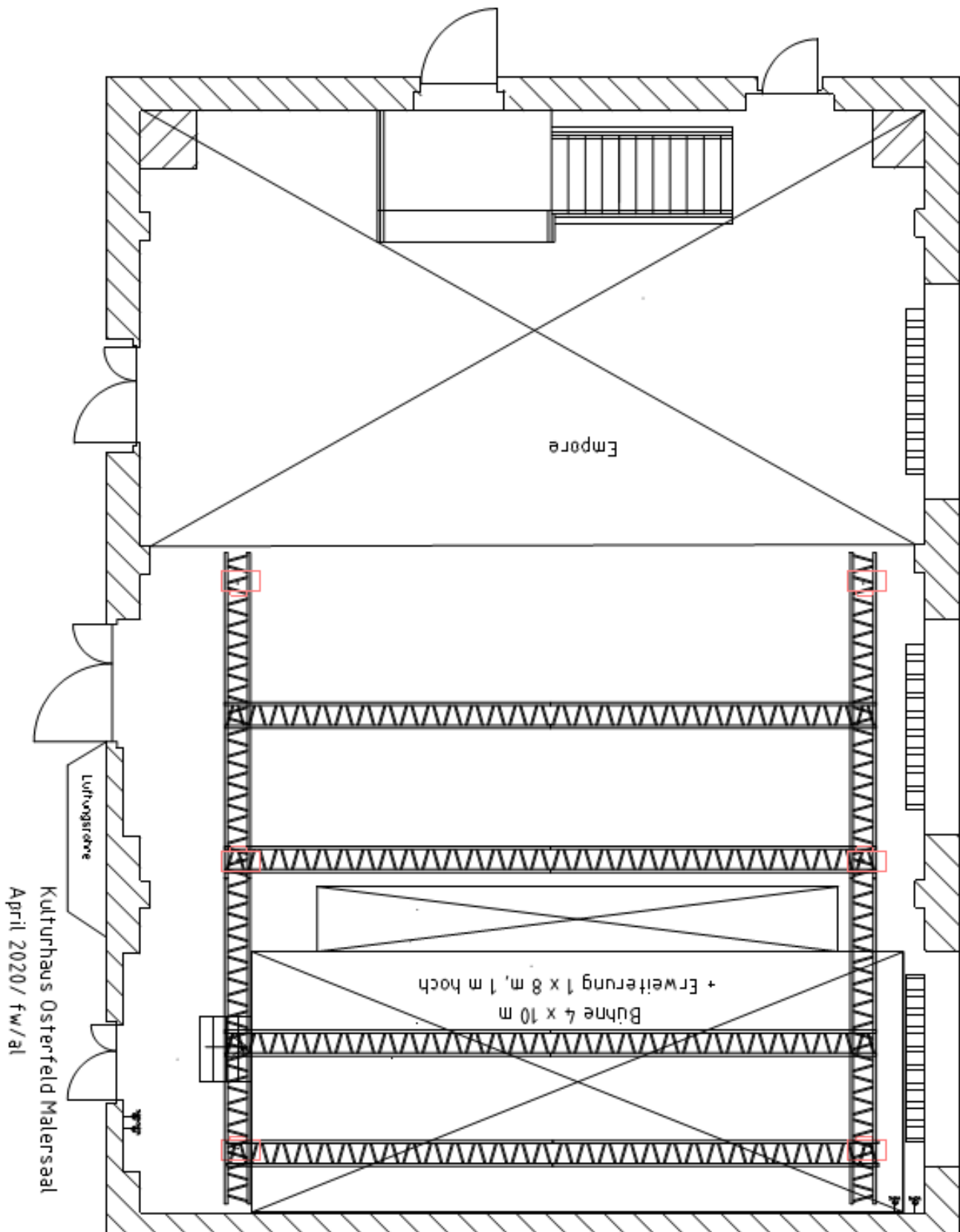


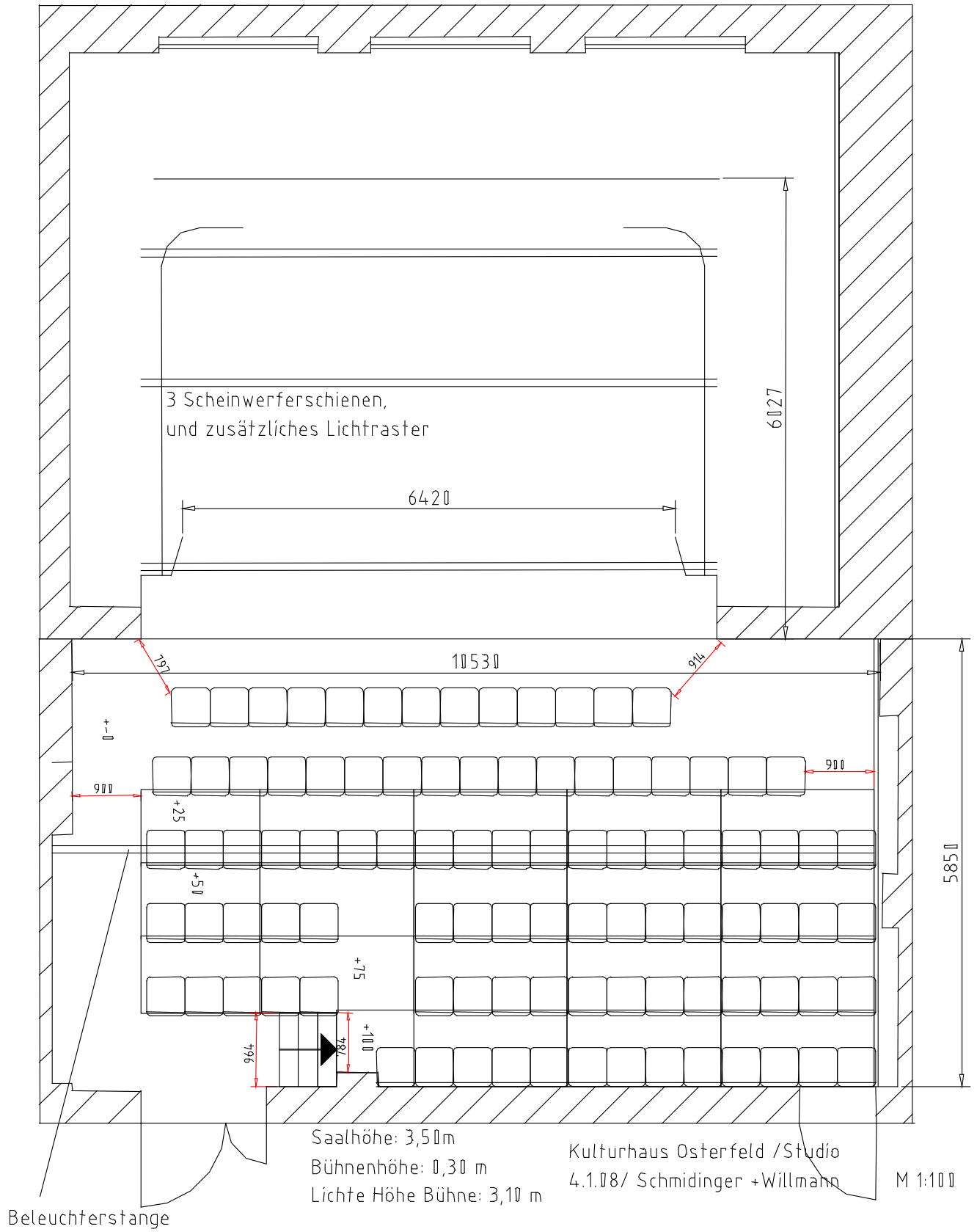
Kulturhaus Osterfeld 374 Sitzplätze
 Saalschnitt nicht maßstäblich

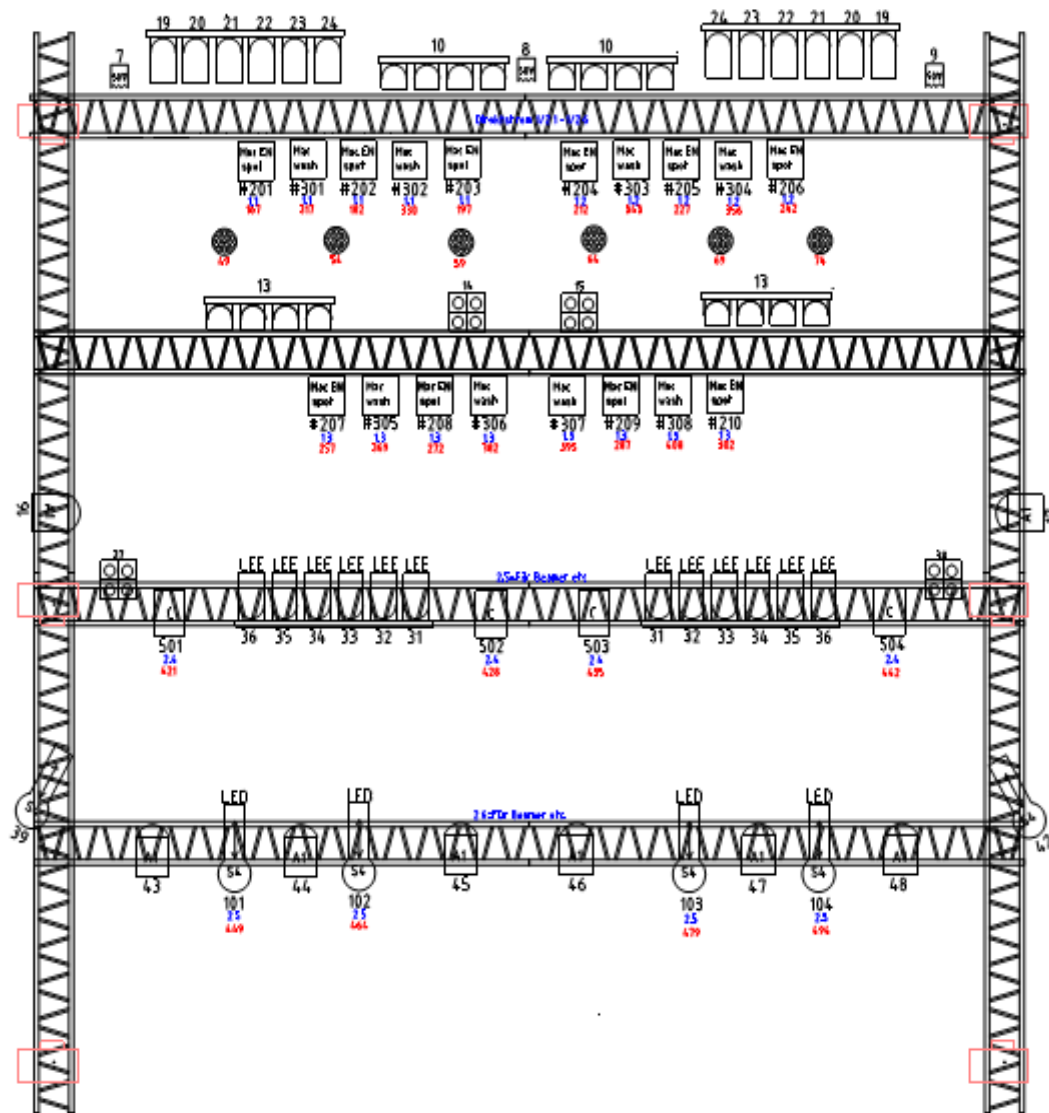




Kulturhaus Osterfeld 416 Sitzplätze
 Saalschnitt nicht maßstäblich







Scheinwerferlegende

- AOB C101 PC, 1200W
- ETC Source 4 Profil Zoom, 750W
LED= LED S4 Profil Zoom
- Arri, 650W, Fresnel
- ACL PAR 64, je 250W
- 6er Lightbar PAR 64, je 1000W

- Martin MAC 250 Entour
- Martin MAC 250 Wash
- ControlLife Wash
- Expolite, Tour LED

Stromverteilung
 Dimmerkanal 11-16 : Plugbox 1
 Dimmerkanal 21-26 : Plugbox 2

DMX Adressen:
 Dimmer: 1 - 48
 Expolite LED PARs (Ar1.S) 49/54/59/64/69/74
 Entours (15ch): 167/182/197/212/227/242/257/272/287/302
 Washs (13ch) 317/330/343/356/369/382/395/408
 Control Lights (7ch): 421/428/435/442
 S4 LED (Toungsten HD St +7 15ch): 449/464/479/494
 MDG: 509
 DMX Frei: 79 - 166

Beleuchtungsplan
 Kulturhaus Osterfeld, Malersaal
 April 2020, Lauinger