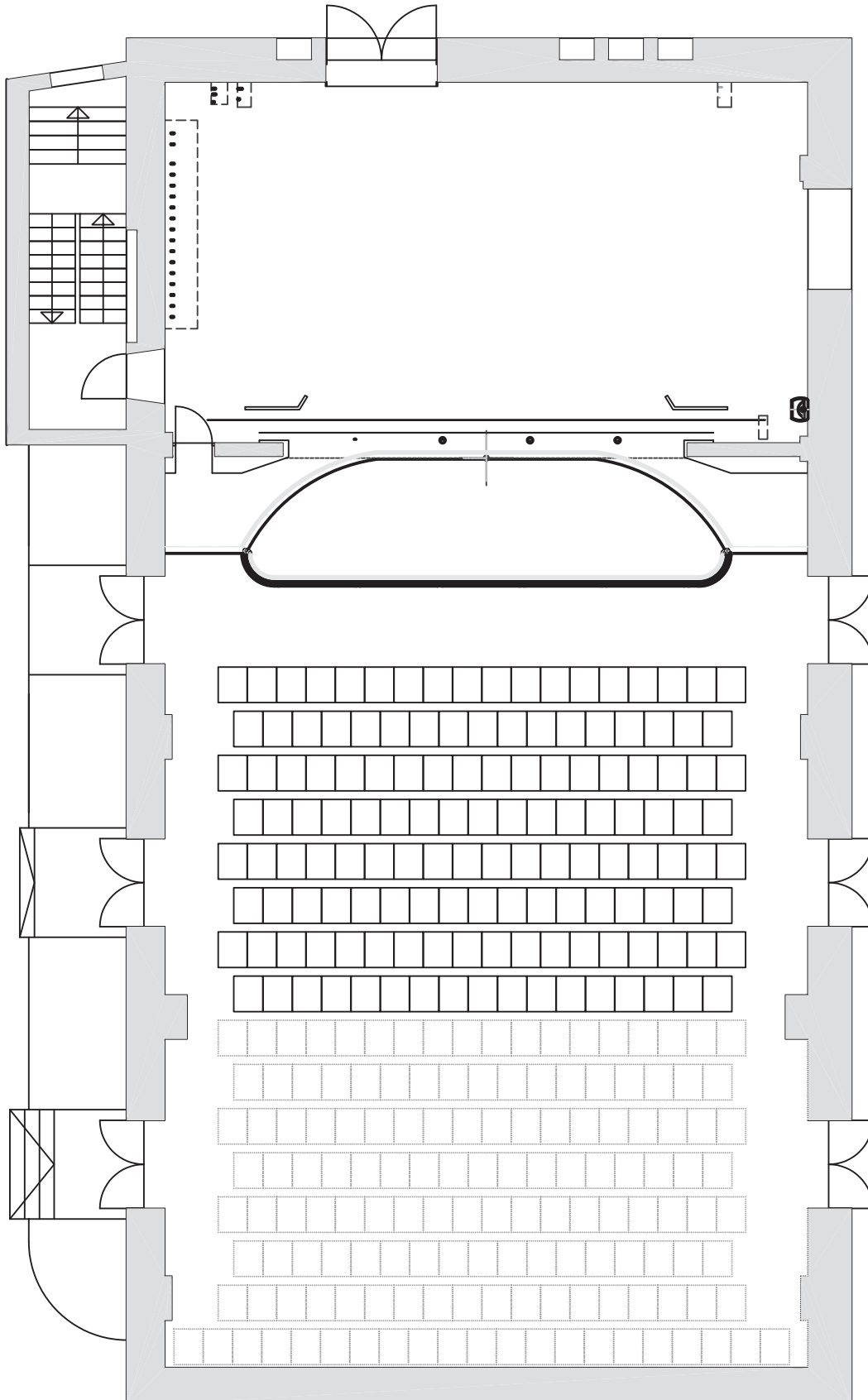




## Großer Saal, Parkett vorne, Reihen 140

Stand: Juni 2012



### für Bühnen- veranstaltung, Vortrag

bis 140 Personen  
(140 Sitzplätze)

Parkett vorne

Reihenbestuhlung

140 Sitzplätze  
mit rotem Polster

fest montierte  
Sitzplätze

ansteigende  
Zuschauerränge

**Fläche Parkett**  
174,40 m<sup>2</sup>

11,76 m breit  
14,38 m lang

**Gema-Tarif U-VK**  
bis 100 m<sup>2</sup>

**Szenenfläche Bühne**  
63 m<sup>2</sup>  
(zzgl. 8 m breite  
Vorbühne)

**Fläche Bühne**  
101,37 m<sup>2</sup> (gesamt)

11,76 m breit  
8,62 m tief

### Reihenbestuhlung

