

FLUCHT- UND RETTUNGSPLAN

Verhalten bei Unfällen

Ruhe bewahren

- 1. Unfall melden**

Telefon: 112
Wo geschah es?
WAS geschah?
Wie viele Verletzte?
Welche Art von Verletzungen?
Warten auf Rückfragen!
- 2. Erste Hilfe**

Absicherung des Unfallortes
 Versorgung der Verletzten
 Anweisungen beachten
- 3. Weitere Maßnahmen**

Rettungsdienste einweisen
 Schaulustige entfernen

Verhalten im Brandfall

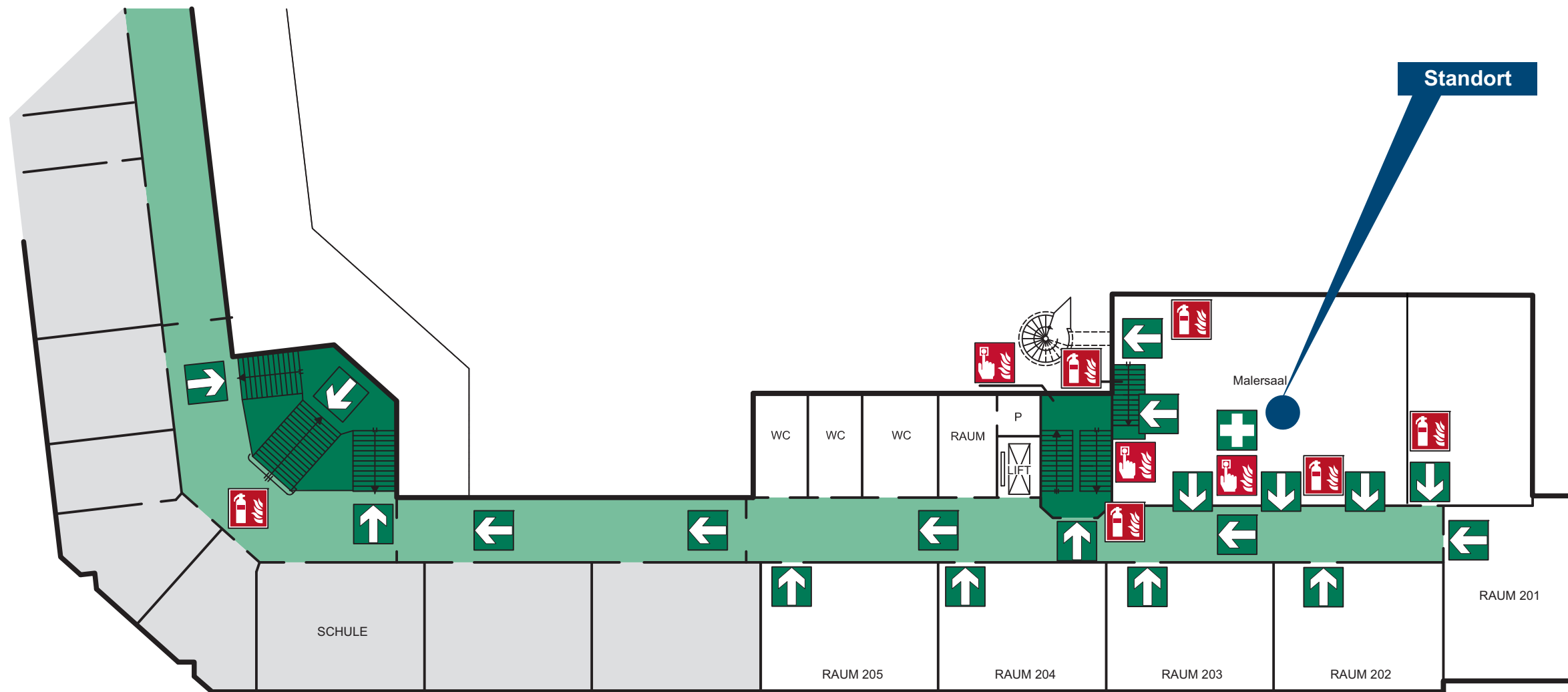
bei Brandgeruch, Brandrauch, Flammen oder Brandverdacht
 Ruhe bewahren

- 1. Brand melden**

Telefon: 112
WER meldet?
WAS ist passiert?
Wie viele sind betroffen/verletzt?
WO ist etwas passiert?
Warten auf Rückfragen!
- 2. In Sicherheit bringen**

Gefährdete Personen mitnehmen
 Türen schließen
 Gekennzeichneten Rettungswegen folgen
 Anweisungen beachten
- 3. Löschversuch unternehmen**

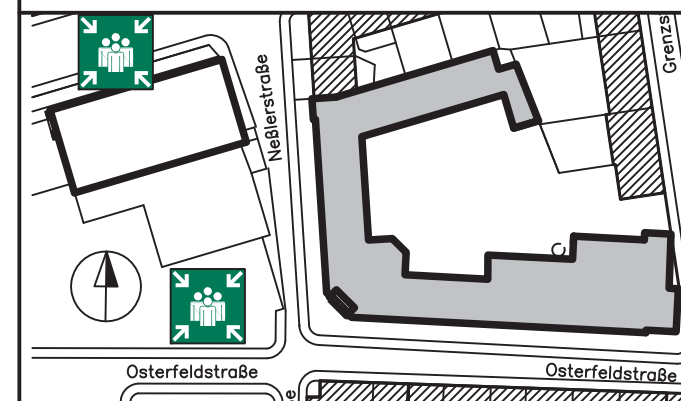
Feuerlöscher / Mittel und Geräte zur Brandbekämpfung benutzen



LEGENDE

| | | | | | |
|--|--------------------------------------|--|-------------------|--|---|
| | Standort | | Rauch-Wärmeabzug | | Richtungsangabe |
| | Feuerlöscher | | RWA-Auslösetaster | | Rettungsweg/Notausgang |
| | Handfeuermelder | | Erste Hilfe | | Treppenräume im Verlauf von Rettungswegen |
| | Mittel u. Geräte zur Brandbekämpfung | | Sammelstelle | | Rettungsweg |

ÜBERSICHTSPLAN



| | |
|--|-------------------|
| Objekt : Kulturhaus Osterfeld Osterfeldstraße 12, 75172 Pforzheim | |
| Gebäude : Kulturhaus | Stockwerk : 2. OG |
| Stand : 08/2013 | |