

# FLUCHT- UND RETTUNGSPLAN

## Verhalten bei Unfällen

Ruhe bewahren

### 1. Unfall melden



**Telefon:** 112  
**Wo** geschah es?  
**WAS** geschah?  
**Wie viele** Verletzte?  
**Welche** Art von Verletzungen?  
**Warten** auf Rückfragen!

### 2. Erste Hilfe



Absicherung des Unfallortes  
 Versorgung der Verletzten  
 Anweisungen beachten

### 3. Weitere Maßnahmen

Rettungsdienste einweisen  
 Schaulustige entfernen

## Verhalten im Brandfall

bei Brandgeruch, Brandrauch, Flammen oder Brandverdacht  
 Ruhe bewahren

### 1. Brand melden



**Telefon:** 112  
**WER** meldet?  
**WAS** ist passiert?  
**Wie viele** sind betroffen/verletzt?  
**WO** ist etwas passiert?  
**Warten** auf Rückfragen!

### 2. In Sicherheit bringen

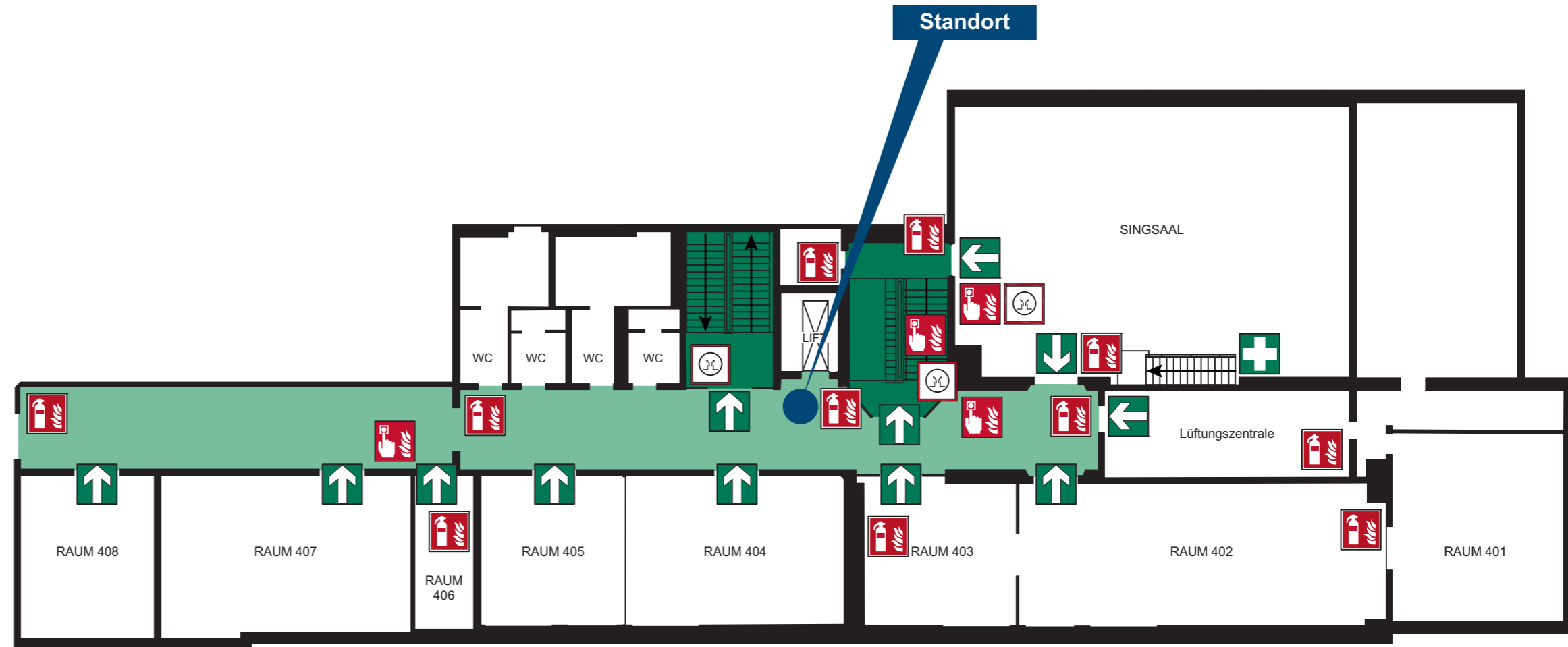


Gefährdete Personen mitnehmen  
 Türen schließen  
 Gekennzeichneten Rettungswegen folgen  
 Anweisungen beachten

### 3. Löschversuch unternehmen



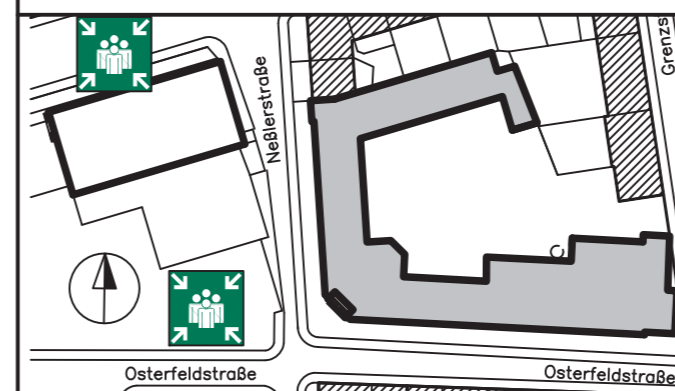
Feuerlöscher / Mittel und Geräte zur Brandbekämpfung benutzen



## LEGENDE

	Standort		Rauch-Wärmeabzug		Richtungsangabe
	Feuerlöscher		RWA-Auslösetaster		Rettungsweg/Notausgang
	Handfeuermelder		Erste Hilfe		Treppenträume im Verlauf von Rettungswegen
	Mittel u. Geräte zur Brandbekämpfung		Sammelstelle		Rettungsweg

## ÜBERSICHTSPLAN



Objekt : Kulturhaus Osterfeld Osterfeldstraße 12, 75172 Pforzheim	
Gebäude : Kulturhaus	Stockwerk : 4. OG
Stand : 08/2013	