

# FLUCHT- UND RETTUNGSPLAN

## Verhalten bei Unfällen

Ruhe bewahren

- 1. Unfall melden**

**Telefon:** 112  
**Wo** geschah es?  
**WAS** geschah?  
**Wie viele** Verletzte?  
**Welche** Art von Verletzungen?  
**Warten** auf Rückfragen!
- 2. Erste Hilfe**

Absicherung des Unfallortes  
 Versorgung der Verletzten  
 Anweisungen beachten
- 3. Weitere Maßnahmen**

Rettungsdienste einweisen  
 Schaulustige entfernen

## Verhalten im Brandfall

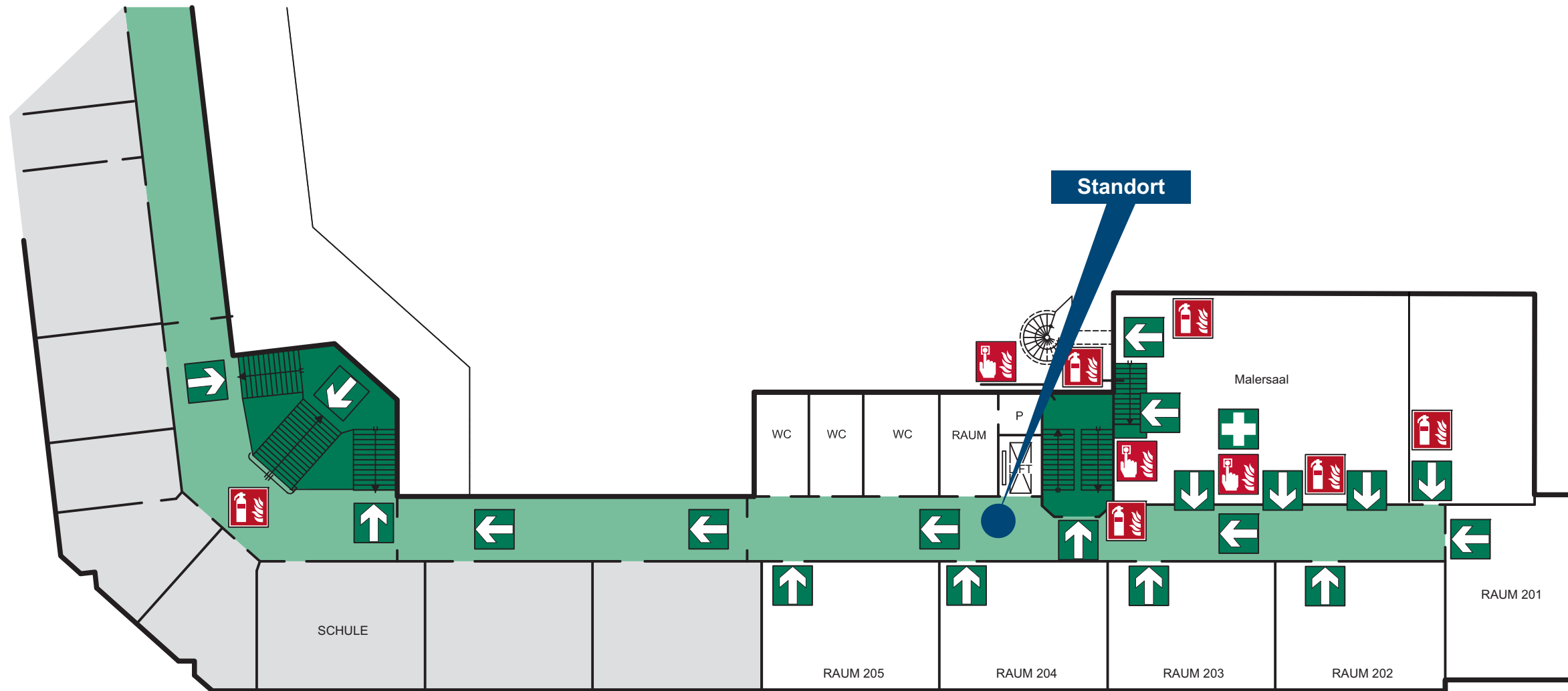
bei Brandgeruch, Brandrauch, Flammen oder Brandverdacht  
 Ruhe bewahren

- 1. Brand melden**

**Telefon:** 112  
**WER** meldet?  
**WAS** ist passiert?  
**Wie viele** sind betroffen/verletzt?  
**WO** ist etwas passiert?  
**Warten** auf Rückfragen!
- 2. In Sicherheit bringen**

Gefährdete Personen mitnehmen  
 Türen schließen  
 Gekennzeichneten Rettungswegen folgen  
 Anweisungen beachten
- 3. Löschversuch unternehmen**

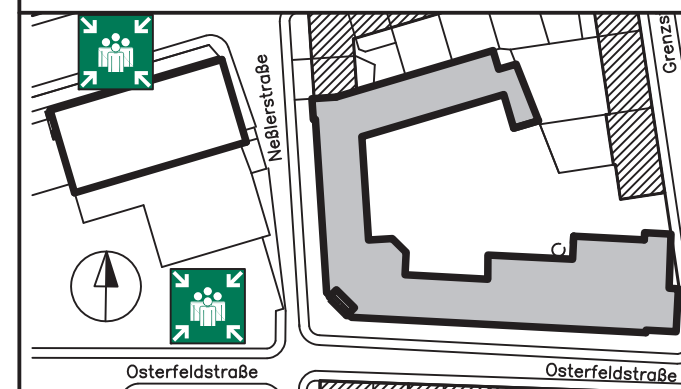
Feuerlöscher / Mittel und Geräte zur Brandbekämpfung benutzen



## LEGENDE

	Standort		Rauch-Wärmeabzug		Richtungsangabe
	Feuerlöscher		RWA-Auslösetaster		Rettungsweg/Notausgang
	Handfeuermelder		Erste Hilfe		Treppenräume im Verlauf von Rettungswegen
	Mittel u. Geräte zur Brandbekämpfung		Sammelstelle		Rettungsweg

## ÜBERSICHTSPLAN



Objekt : Kulturhaus Osterfeld Osterfeldstraße 12, 75172 Pforzheim	
Gebäude : Kulturhaus	Stockwerk : 2. OG
Stand : 08/2013	