

FLUCHT- UND RETTUNGSPLAN

Verhalten bei Unfällen

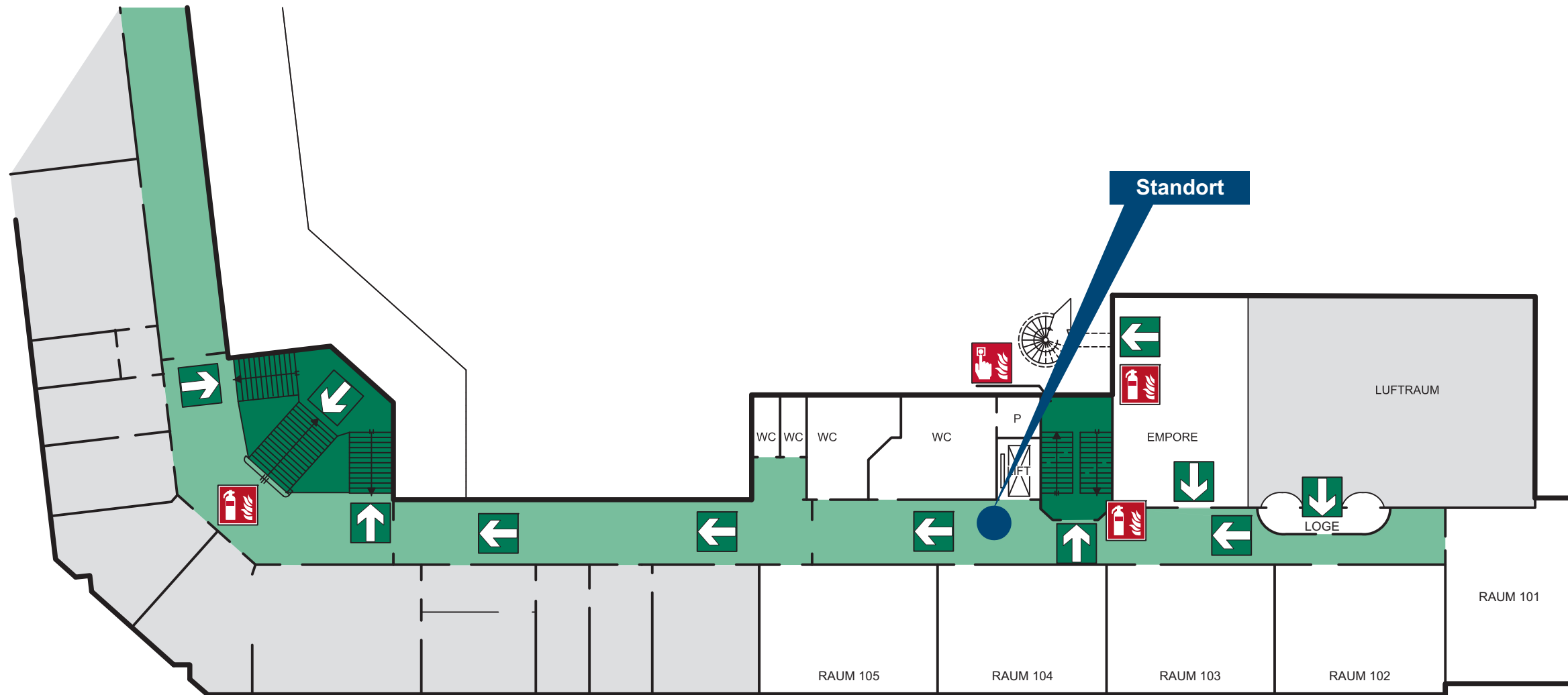
Ruhe bewahren

- Unfall melden**

Telefon: 112
Wo geschah es?
WAS geschah?
Wie viele Verletzte?
Welche Art von Verletzungen?
Warten auf Rückfragen!
- Erste Hilfe**

Absicherung des Unfallortes
 Versorgung der Verletzten
 Anweisungen beachten
- Weitere Maßnahmen**

Rettungsdienste einweisen
 Schaulustige entfernen



Verhalten im Brandfall

bei Brandgeruch, Brandrauch, Flammen oder Brandverdacht
 Ruhe bewahren

- Brand melden**

Telefon: 112
WER meldet?
WAS ist passiert?
Wie viele sind betroffen/verletzt?
WO ist etwas passiert?
Warten auf Rückfragen!
- In Sicherheit bringen**

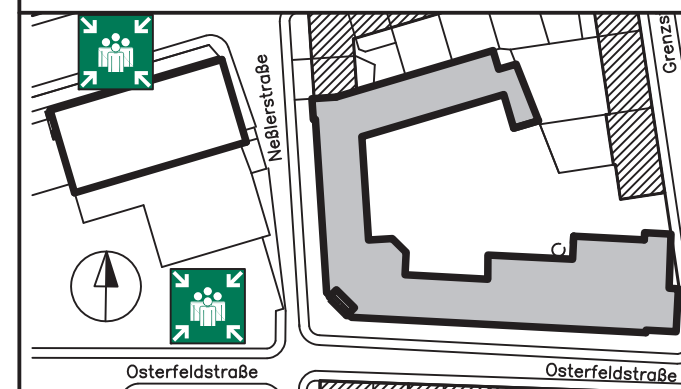
Gefährdete Personen mitnehmen
 Türen schließen
 Gekennzeichneten Rettungswegen folgen
 Anweisungen beachten
- Löschversuch unternehmen**

Feuerlöscher / Mittel und Geräte zur Brandbekämpfung benutzen

LEGENDE

	Standort		Rauch-Wärmeabzug		Richtungsangabe
	Feuerlöscher		RWA-Auslösetaster		Rettungsweg/Notausgang
	Handfeuermelder		Erste Hilfe		Treppenräume im Verlauf von Rettungswegen
	Mittel u. Geräte zur Brandbekämpfung		Sammelstelle		Rettungsweg

ÜBERSICHTSPLAN



Objekt : Kulturhaus Osterfeld Osterfeldstraße 12, 75172 Pforzheim	
Gebäude : Kulturhaus	Stockwerk : 1. OG
Stand : 08/2013	