

FLUCHT- UND RETTUNGSPLAN

Verhalten bei Unfällen

Ruhe bewahren

- 1. Unfall melden**

Telefon: 112
Wo geschah es?
WAS geschah?
Wie viele Verletzte?
Welche Art von Verletzungen?
Warten auf Rückfragen!
- 2. Erste Hilfe**

Absicherung des Unfallortes
 Versorgung der Verletzten
 Anweisungen beachten
- 3. Weitere Maßnahmen**

Rettungsdienste einweisen
 Schaulustige entfernen

Verhalten im Brandfall

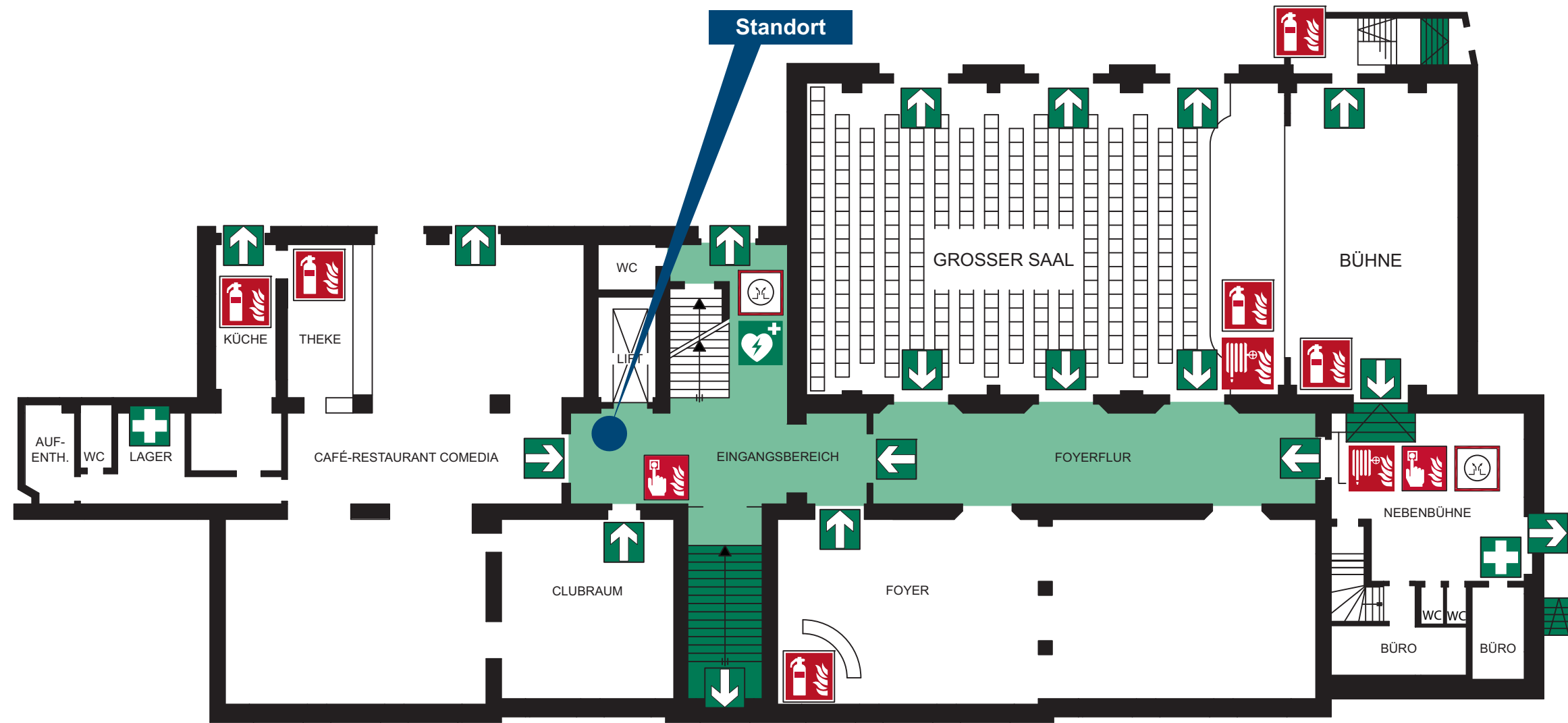
bei Brandgeruch, Brandrauch, Flammen oder Brandverdacht
 Ruhe bewahren

- 1. Brand melden**

Telefon: 112
WER meldet?
WAS ist passiert?
Wie viele sind betroffen/verletzt?
WO ist etwas passiert?
Warten auf Rückfragen!
- 2. In Sicherheit bringen**

Gefährdete Personen mitnehmen
 Türen schließen
 Gekennzeichneten Rettungswegen folgen
 Anweisungen beachten
- 3. Löschversuch unternehmen**

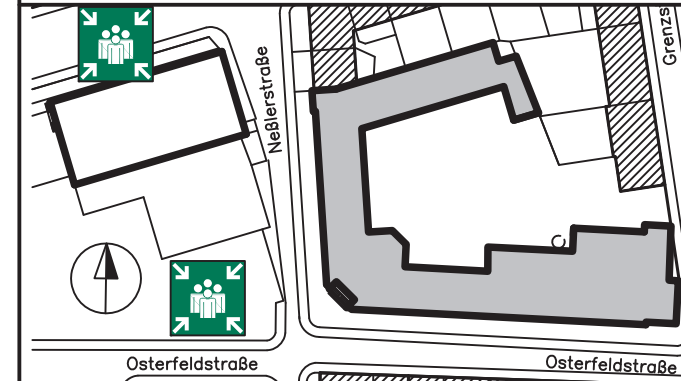
Feuerlöscher / Mittel und Geräte zur Brandbekämpfung benutzen



LEGENDE

	Standort		Wandhydrant/ Löschschlauch		Richtungsangabe
	Feuerlöscher		RWA- Auslösetaster		Rettungsweg/ Notausgang
	Handfeuermelder		Erste Hilfe		Treppenräume im Verlauf von Rettungswegen
	Automatisierter Externer Defibrillator (AED)		Sammelstelle		Rettungsweg

ÜBERSICHTSPLAN



Objekt : Kulturhaus Osterfeld Osterfeldstraße 12, 75172 Pforzheim	
Gebäude : Kulturhaus	Stockwerk : EG
Stand : 08/2013	