

Lichttechnische Ausstattung (Technical Rider: Lighting - Equipment)

Stand: 13.10.09 / Beckert

Techniker / Frank Willmann, Tel.: 07231 / 3182-16
 technicians frank.willmann@kulturhaus-osterfeld.de
 Andreas Beckert, Tel.: 07231 / 3182-35
andreas.beckert@kulturhaus-osterfeld.de

Zentrale / Tel.: 07231 / 3182-10
 central office Fax: 07231 / 3182-23



Großer Saal

Saallicht / house-lights		4 Kreise stufenlos dimmbar	ansteuerbar über DMX	controllable by DMX
Lichtpult / lighting-desk	1 x	Strand LBX mit Genius, Caleidoscope und Communique-Software	72 Einzelregler / 72 Singlefader insg. 124 Kreise	200 Memories 24 Submaster 2 Presets max. 30 Effekte
Dimmer / dimmer	5 x	Strand Lighting LD90	24 Kanäle / 24 channels	pro Kanal 2,5 kW each channel 2,5 kW
Scheinwerfer / luminaire				
PC	5 x	2 kW	ADB C203	
	9 x	1,2 kW	Strand Cantata	
	2 x	1 kW	Coemar Spot 1000 d	
Fresnel	4 x	2 kW	ADB F201	
	4 x	1,2 kW	Strand Cantata	
Profil - Zoom	3 x	2 kW	ADB 9°-13° DS204	Kondensor-Optik mit / with Iris
	2 x	2 kW	ADB 13°-36° DN 204	Kondensor-Optik mit / with Iris
	20 x	1,2 kW	Altmann APZ 12° - 40°	Kondensor-Optik mit / with Iris
	4 x	1,2 kW	Altmann APZ 112 12° - 40°	Kondensor-Optik mit / with Iris
	4 x	1,2 kW	Strand Cantata 11° - 26°	mit / with Iris
	4 x	1 KW	Coemar Teatro	
PAR 64	6 x	6er Light-Bar 1kW	Tatto 22° - 40° Litecraft	mit / with Iris Leuchtmittel / lamps: 4x CP61 & 2x CP62
	12 x	Single PAR64 1kW	Litecraft	Leuchtmittel / lamps: CP60, 61 or 62

Symmetrische Fluter / Symmetric Floods	4 x	2 kW	Belma	
	4 x	1 kW	Belma	
	4 x	500 W	Belma	
Asymmetrische Fluter / Asymmetric Floods	12 x	1 kW	Belma	
	4 x	500 W	Belma	
Fluter-Rampen / linear battens	9 x	4 x 500 W	Belma Octavia	fest installiert / fix installed
	5 x	4 x 125 W	Werning Theater	Fußrampe / footlights
Verfolger / Follow-Spots	1 x	1,2 kW MSR	Teatro-Talento -2	
	1 x	1,2 kW MSR	Coemer Testa	
Farbwechsler / colour changer	4 x	12'' - Scroller	Rainbow Pro	mit 18x LEE-Farb. / with 18x LEE-Color.
	3 x	8'' - Scroller	Rainbow Pro	mit 18x LEE-Farb. with 18x LEE-Color.
Stative / Stands	8 x	Höhe: max 2,50 m Height: max. 2,50 m	Strand Lighting	
Nebelmaschine / fog machine	1 x	Captain K	Smoke Factory	DMX / Analog
	1 x	ZR 33	JEM	DMX / Analog
Hazer / hazer	1 x	Hazer ZR 24/7	JEM	DMX
	1 x	Hazer Unique	Look Solutions	DMX

Malersaal

Bei Bedarf kann auf das Equipment des Großen Saal zurückgegriffen werden.
The equipment of the „Großer Saal“ might be used if necessary.

Saallicht / house-lights		2 Kreise stufenlos dimmbar		
Lichtpult / lighting-desk	1 x	Grand MA ultra-light	MA Lighting	2x 17''-TFT-Screen
	1 x	MA 2Port Node onPC; 512 Parameter	MA Lighting	
Dimmer / dimmer	1 x	Strand Lighting LD 90		24 x 2,5 kW
	1 x	RVE HDL Digiflight (125A CEE)		24 x 3 kW
Scheinwerfer / luminaire				
Moving Lights	4x	Martin Mac 250 +	MSD 250/2	Spotlight
	4 x	Martin Mac 250 Entour	MSD 250/2	Spotlight
	4 x	Martin Mac 300	MSD 250/2	Washlight
	4 x	Martin Mac 250 Wash	MSD 250/2	Washlight

Blinder	4 x	4-Lites PAR 36	Litecraft	4x 650W DWE Fld.
ACL	2 x	ACL-Set PAR64 short	Showtech	8x 250W / 28V ACL
Profil - Zoom	8 x	750W Zoom 15° - 30°	ETC Source 4	mit / with Iris
PC	4 x	1,2 kW	ADB C 101	
	10 x	1,2 kW	ADB C 103	
Fresnel	3 x	1,2 kW	ADB F101	
PAR 64	7 x	6er Light-Bar 1kW	Litecraft	Leuchtmittel / lamps: 4x CP62 & 3x CP61
Nebelmaschine / fog machine	1 x	Captain K	Smoke Factory	DMX / Analog
	1 x	ZR 33	JEM	DMX / Analog
Hazer / hazer	1 x	Hazer ZR 24/7	JEM	DMX
	1 x	Hazer Unique 2	Look Solutions	DMX
Studio				
Lichtpult / lighting-desk	1 x	ETC smartfade ML	24x Moving Lights	2x DMX-Outs
			48x Dimmer	Presets, Effekte
	1 x	Strand MX 24	24 Channels	96 Memories; 4 x 24 Submaster; Preset A/B; Effekte
Dimmer / dimmer	1 x	Pulsar Dimmerpack	mit Demuxer	12 x 2 kW
	2 x	ADB Micropack		6 x 2,3 kW
Scheinwerfer / luminaire				
PC	6 x	650 W	Strand Quartet	
	4 x	650 W	Strand Prelude	
Fresnel	4 x	650 W	Strand Prelude	
	6 x	650 W	Strand Quartet	
	10 x	500 W	Strand Minim	
Profil - Zoom	8 x	650 W	Strand 16°30° Prelude 16/30	mit / with Iris
	6 x	575 W Zoom 25° - 50°	ETC Source 4 Junior	mit / with Iris
PAR 64 LED	14 x	Floor PAR64 RGB	Pro Tech MK II	

Farbfilter LEE / Colourstrings LEE:

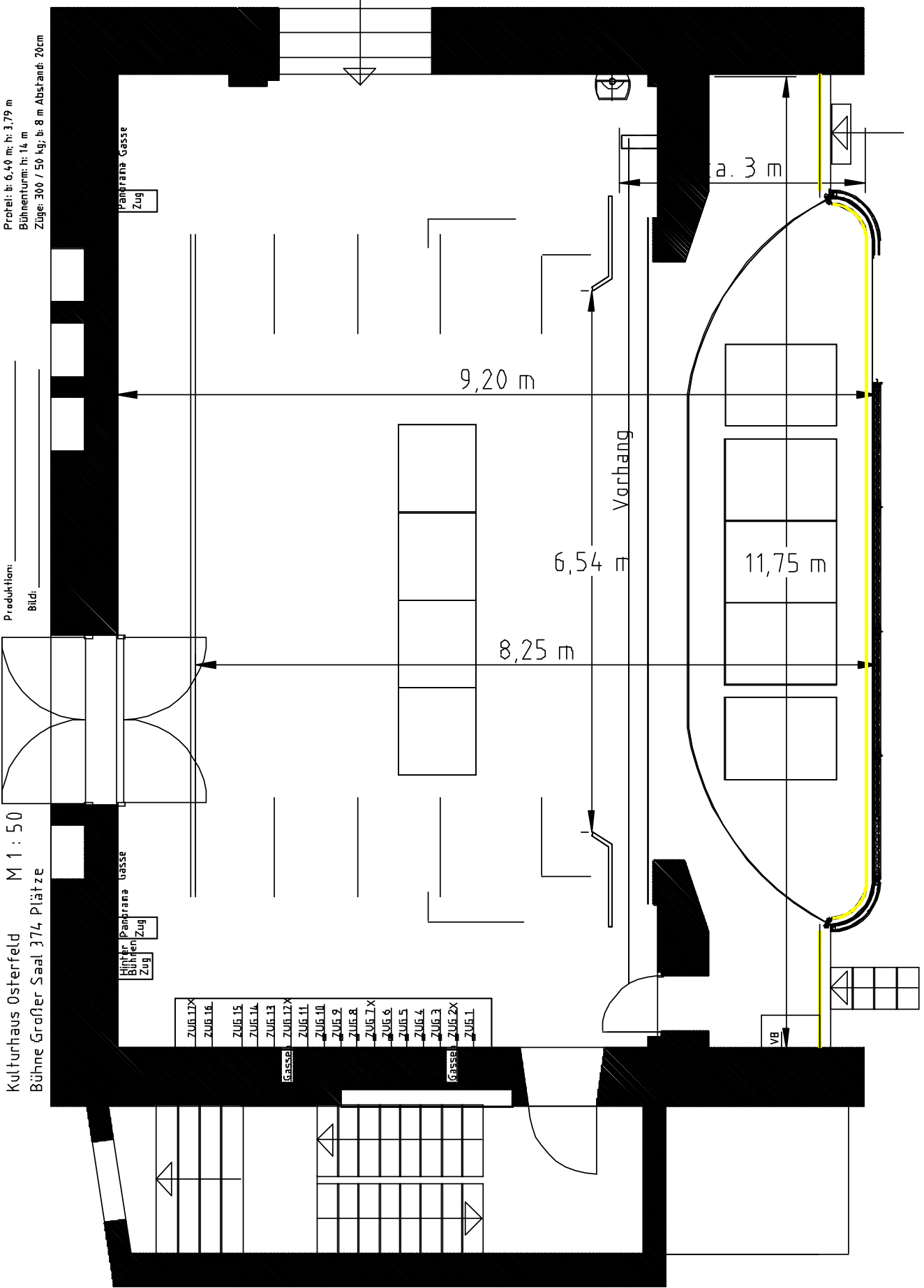
007,009,010,019,020,027,052,079,101,104,105,106,110,113,115,116,119,120,124,126,128,129,
132,134,135,136,137,138,139,143,144,148,151,152,153,154,156,157,158,162,164,165,174,179,
180,181,192,201,202,203,205,209,213,219,221,228,236,241,243,253 (ohne Gewähr)

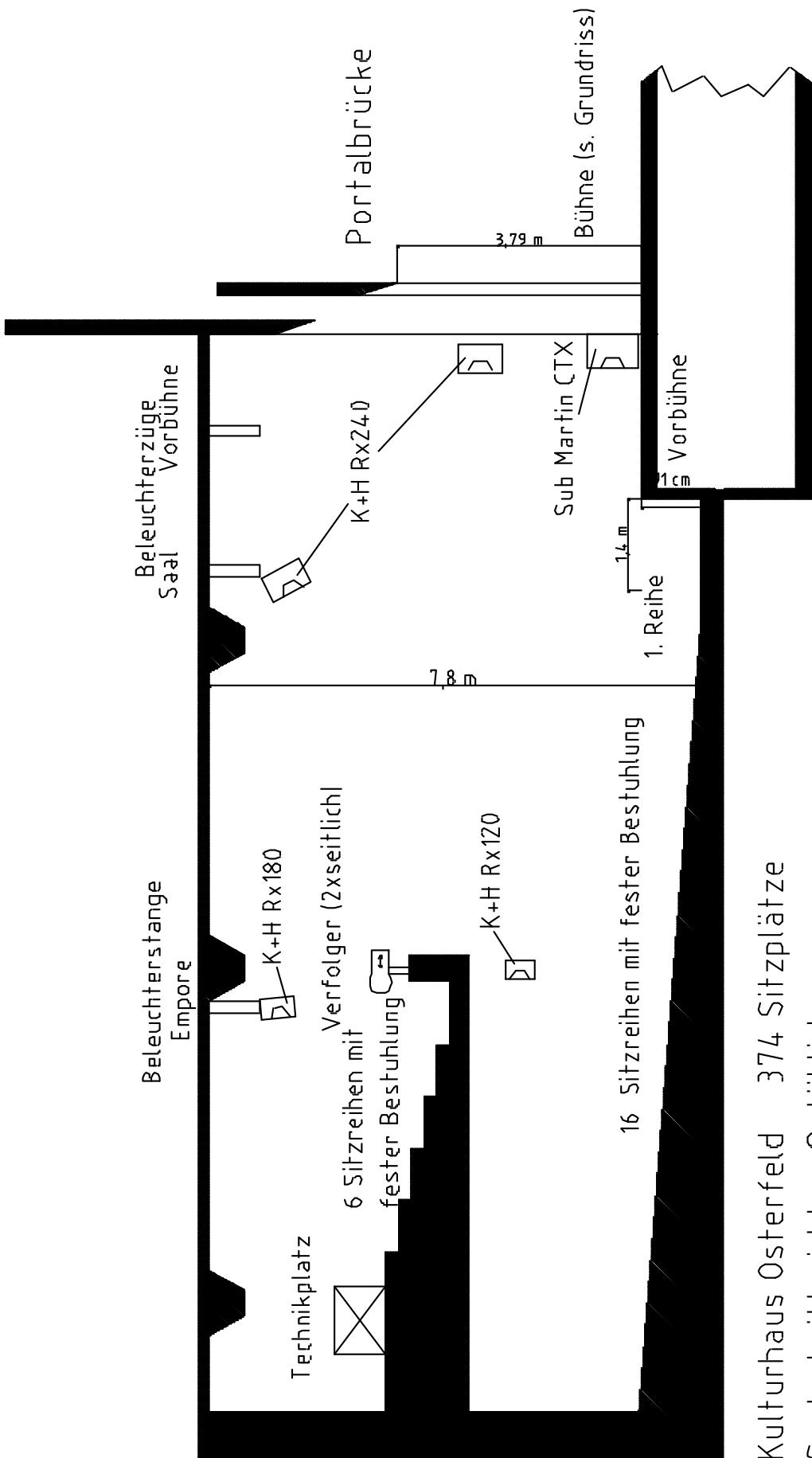
Kulturhaus Osterfeld M 1 : 50
Bühne Großer Saal 374 Plätze

Produktion:

Bild:

Profel: b: 6,40 m; h: 3,79 m
Bühnenturm: h: 14 m
Züge: 300 / 50 kg; b: 8 m Abstand: 20cm





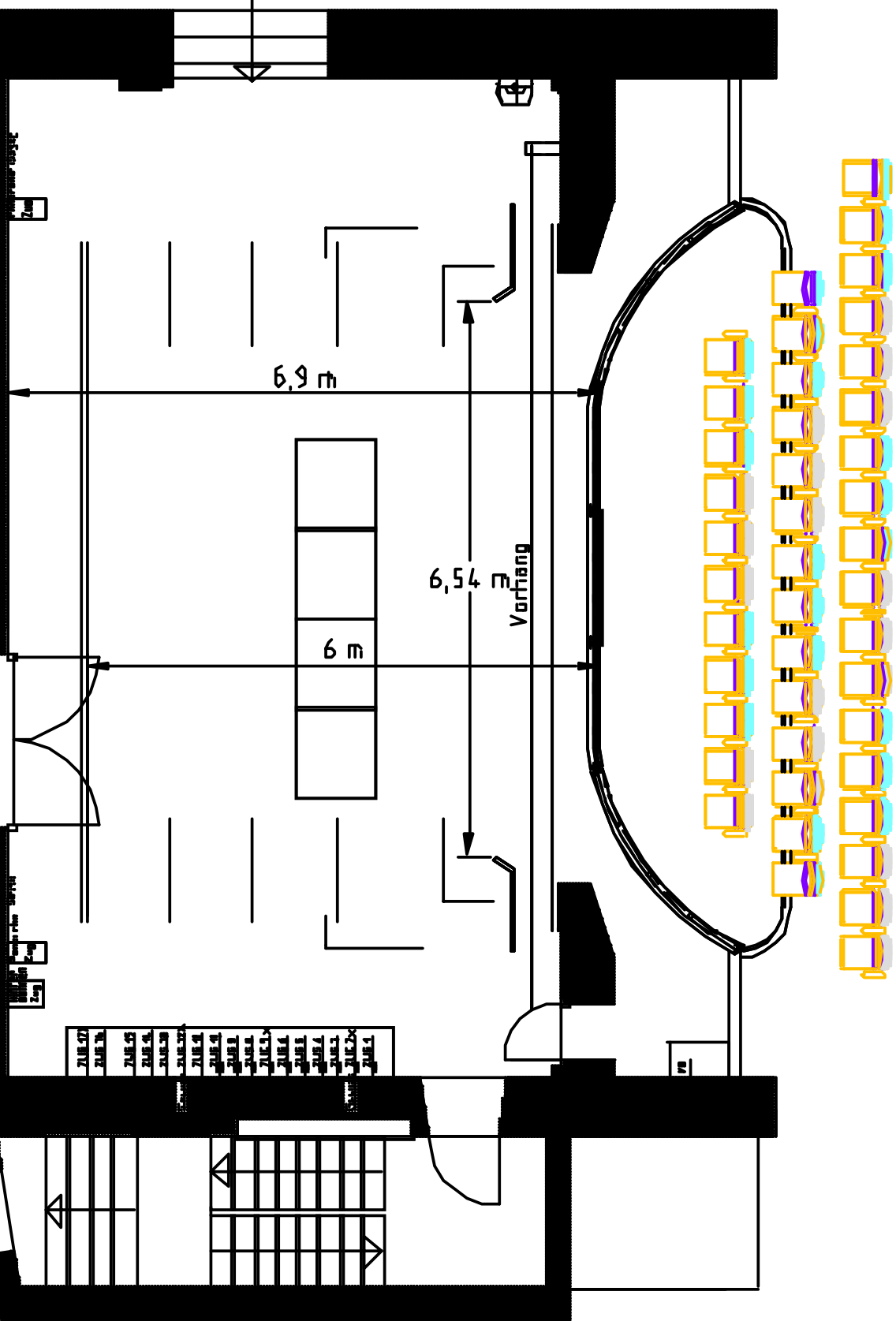
Kulturhaus Osterfeld 374 Sitzplätze
 Saalschnitt nicht maßstäblich

Kulturhaus Osterfeld
Bühne Großer Saal 416 Sitzplätze

Produktion
allein

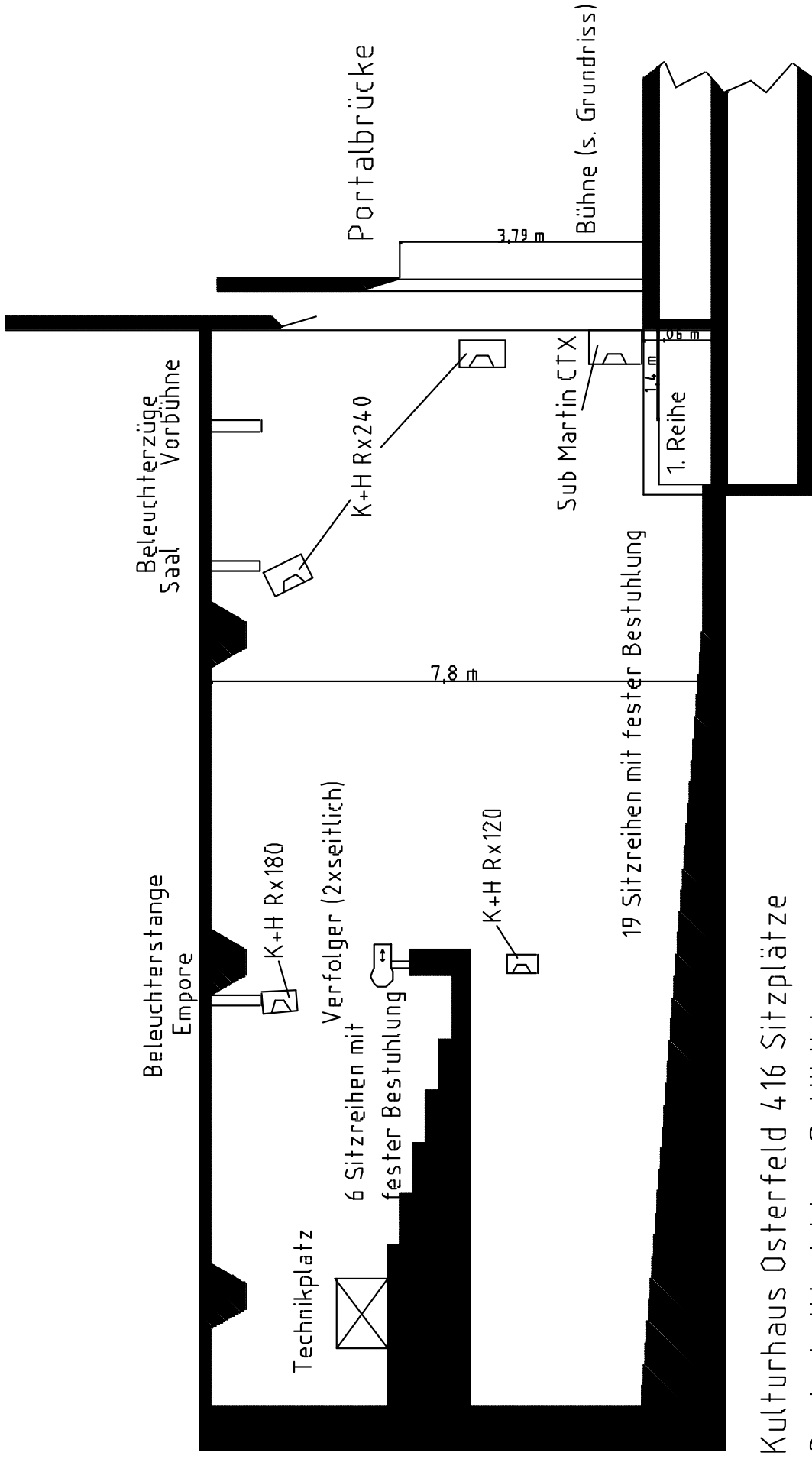
Preisplatz bis 6,54 m bis 2,71 m
Stuhlsitzplätze 14 8
Stühle 111 / 200 kg bis 8 m Abstand 20 pro

- Z1 NR 37
- Z1 NR 38
- Z1 NR 39
- Z1 NR 40
- Z1 NR 41
- Z1 NR 42
- Z1 NR 43
- Z1 NR 44
- Z1 NR 45
- Z1 NR 46
- Z1 NR 47
- Z1 NR 48
- Z1 NR 49
- Z1 NR 50

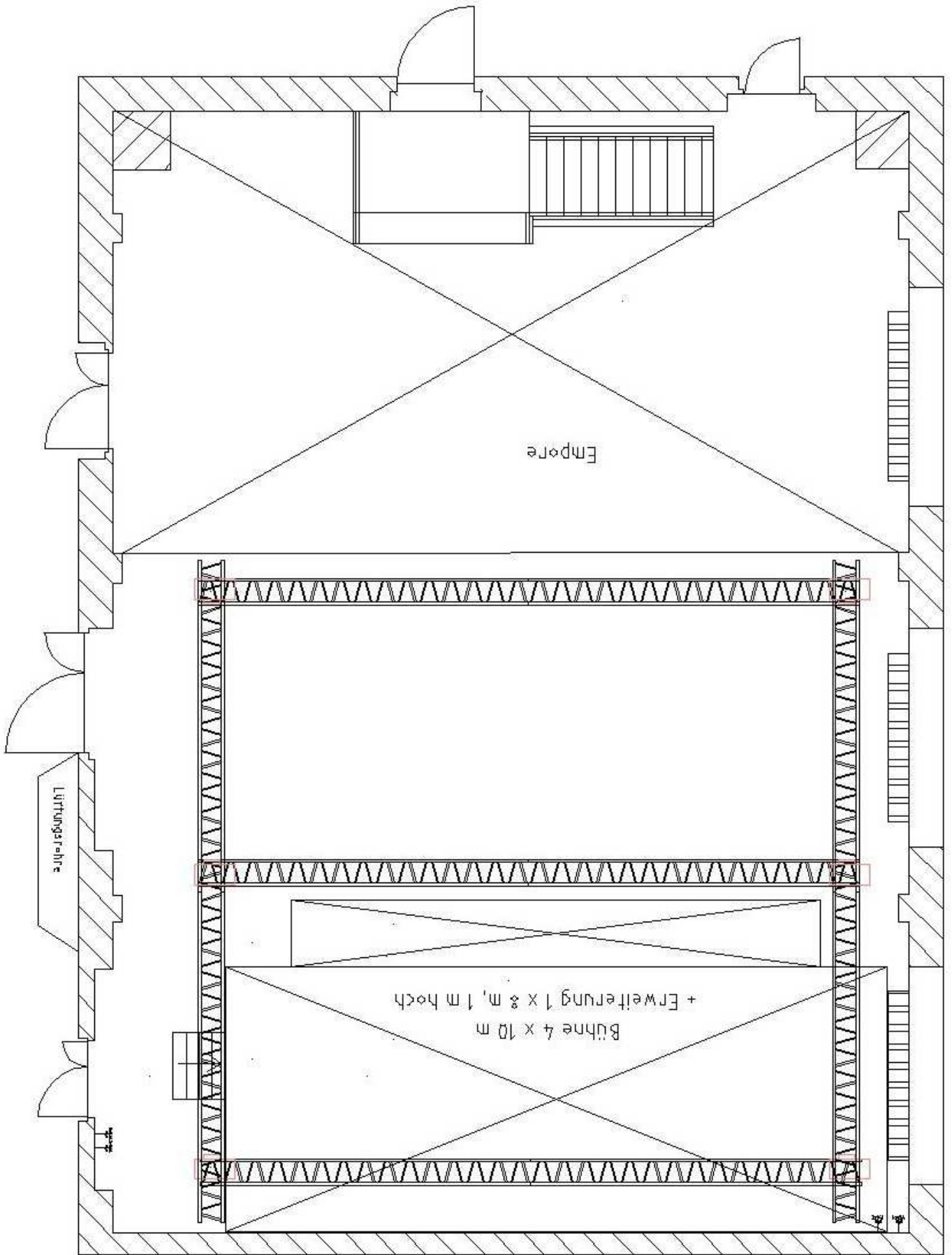


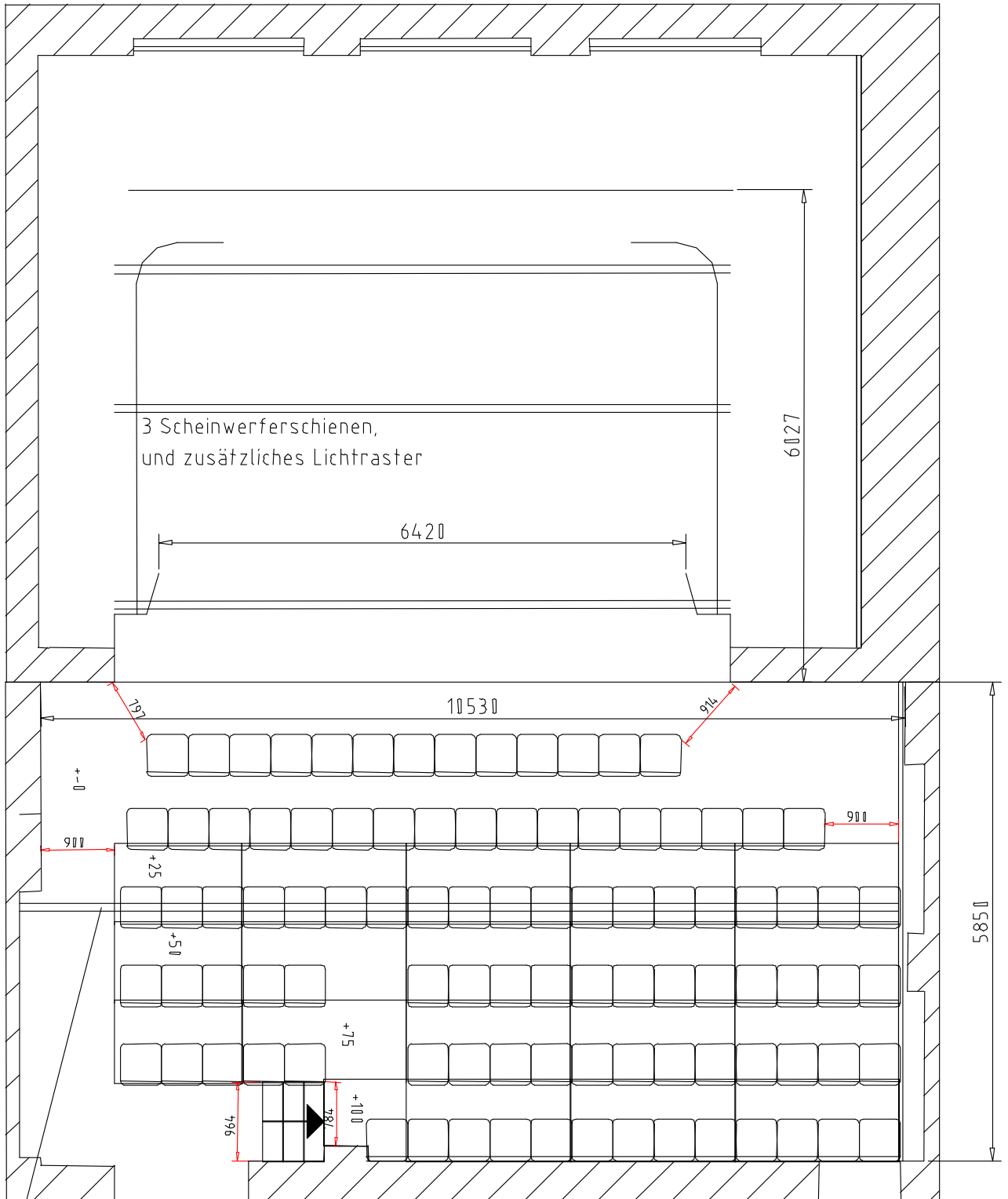
Stühle
Zug

Stühle
Zug



Kulturhaus Osterfeld 416 Sitzplätze
 Saalschnitt nicht maßstäblich





3 Scheinwerferschienen,
und zusätzliches Lichttraster

6420

6027

10530

5850

0+0

+25

+51

+75

+100

964

787

Beleuchterstange

Saalhöhe: 3,50m
 Bühnenhöhe: 0,30 m
 Lichte Höhe Bühne: 3,10 m

Kulturhaus Osterfeld / Studio
 4.1.08/ Schmidinger + Willmann

M 1:100