

Lichttechnische Ausstattung

(Technical Rider: Lighting - Equipment)

Stand: 13.10.09 / Beckert

Techniker / Frank Willmann, Tel.: 07231 / 3182-16
 technicians frank.willmann@kulturhaus-osterfeld.de
 Andreas Beckert, Tel.: 07231 / 3182-35
andreas.beckert@kulturhaus-osterfeld.de

Zentrale / Tel.: 07231 / 3182-10
 central office Fax: 07231 / 3182-23



Großer Saal

Saallicht / house-lights		4 Kreise stufenlos dimmbar	ansteuerbar über DMX	controllable by DMX
Lichtpult / lighting-desk	1 x	Strand LBX mit Genius, Caleidoscope und Communique-Software	72 Einzelregler / 72 Singlefader insg. 124 Kreise	200 Memories 24 Submaster 2 Presets max. 30 Effekte
Dimmer / dimmer	5 x	Strand Lighting LD90	24 Kanäle / 24 channels	pro Kanal 2,5 kW each channel 2,5 kW
Scheinwerfer / luminaire				
PC	5 x	2 kW	ADB C203	
	9 x	1,2 kW	Strand Cantata	
	2 x	1 kW	Coemar Spot 1000 d	
Fresnel	4 x	2 kW	ADB F201	
	4 x	1,2 kW	Strand Cantata	
Profil - Zoom	3 x	2 kW	ADB 9°-13° DS204	Kondensor-Optik mit / with Iris
	2 x	2 kW	ADB 13°-36° DN 204	Kondensor-Optik mit / with Iris
	20 x	1,2 kW	Altmann APZ 12° - 40°	Kondensor-Optik mit / with Iris
	4 x	1,2 kW	Altmann APZ 112 12° - 40°	Kondensor-Optik mit / with Iris
	4 x	1,2 kW	Strand Cantata 11° - 26°	mit / with Iris
	4 x	1 KW	Coemar Teatro	
PAR 64	6 x	6er Light-Bar 1kW	Tatto 22° - 40° Litecraft	mit / with Iris Leuchtmittel / lamps: 4x CP61 & 2x CP62
	12 x	Single PAR64 1kW	Litecraft	Leuchtmittel / lamps: CP60, 61 or 62

Symmetrische Fluter / Symmetric Floods	4 x	2 kW	Belma	
	4 x	1 kW	Belma	
	4 x	500 W	Belma	
Asymmetrische Fluter / Asymmetric Floods	12 x	1 kW	Belma	
	4 x	500 W	Belma	
Fluter-Rampen / linear battens	9 x	4 x 500 W	Belma Octavia	fest installiert / fix installed
	5 x	4 x 125 W	Werning Theater	Fußrampe / footlights
Verfolger / Follow-Spots	1 x	1,2 kW MSR	Teatro-Talento -2	
	1 x	1,2 kW MSR	Coemer Testa	
Farbwechsler / colour changer	4 x	12'' - Scroller	Rainbow Pro	mit 18x LEE-Farb. / with 18x LEE-Color.
	3 x	8'' - Scroller	Rainbow Pro	mit 18x LEE-Farb. with 18x LEE-Color.
Stative / Stands	8 x	Höhe: max 2,50 m Height: max. 2,50 m	Strand Lighting	
Nebelmaschine / fog machine	1 x	Captain K	Smoke Factory	DMX / Analog
	1 x	ZR 33	JEM	DMX / Analog
Hazer / hazer	1 x	Hazer ZR 24/7	JEM	DMX
	1 x	Hazer Unique	Look Solutions	DMX

Malersaal

Bei Bedarf kann auf das Equipment des Großen Saal zurückgegriffen werden.
The equipment of the „Großer Saal“ might be used if necessary.

Saallicht / house-lights		2 Kreise stufenlos dimmbar		
Lichtpult / lighting-desk	1 x	Grand MA ultra-light	MA Lighting	2x 17''-TFT-Screen
	1 x	MA 2Port Node onPC; 512 Parameter	MA Lighting	
Dimmer / dimmer	1 x	Strand Lighting LD 90		24 x 2,5 kW
	1 x	RVE HDL Digiflight (125A CEE)		24 x 3 kW
Scheinwerfer / luminaire				
Moving Lights	4x	Martin Mac 250 +	MSD 250/2	Spotlight
	4 x	Martin Mac 250 Entour	MSD 250/2	Spotlight
	4 x	Martin Mac 300	MSD 250/2	Washlight
	4 x	Martin Mac 250 Wash	MSD 250/2	Washlight

Blinder	4 x	4-Lites PAR 36	Litecraft	4x 650W DWE Fld.
ACL	2 x	ACL-Set PAR64 short	Showtech	8x 250W / 28V ACL
Profil - Zoom	8 x	750W Zoom 15° - 30°	ETC Source 4	mit / with Iris
PC	4 x	1,2 kW	ADB C 101	
	10 x	1,2 kW	ADB C 103	
Fresnel	3 x	1,2 kW	ADB F101	
PAR 64	7 x	6er Light-Bar 1kW	Litecraft	Leuchtmittel / lamps: 4x CP62 & 3x CP61
Nebelmaschine / fog machine	1 x	Captain K	Smoke Factory	DMX / Analog
	1 x	ZR 33	JEM	DMX / Analog
Hazer / hazer	1 x	Hazer ZR 24/7	JEM	DMX
	1 x	Hazer Unique 2	Look Solutions	DMX
<u>Studio</u>				
Lichtpult / lighting-desk	1 x	ETC smartfade ML	24x Moving Lights	2x DMX-Outs
			48x Dimmer	Presets, Effekte
	1 x	Strand MX 24	24 Channels	96 Memories; 4 x 24 Submaster; Preset A/B; Effekte
Dimmer / dimmer	1 x	Pulsar Dimmerpack	mit Demuxer	12 x 2 kW
	2 x	ADB Micropack		6 x 2,3 kW
Scheinwerfer / luminaire				
PC	6 x	650 W	Strand Quartet	
	4 x	650 W	Strand Prelude	
Fresnel	4 x	650 W	Strand Prelude	
	6 x	650 W	Strand Quartet	
	10 x	500 W	Strand Minim	
Profil - Zoom	8 x	650 W	Strand 16°30° Prelude 16/30	mit / with Iris
	6 x	575 W Zoom 25° - 50°	ETC Source 4 Junior	mit / with Iris
PAR 64 LED	14 x	Floor PAR64 RGB	Pro Tech MK II	

Farbfilter LEE / Colourstrings LEE:

007,009,010,019,020,027,052,079,101,104,105,106,110,113,115,116,119,120,124,126,128,129,
132,134,135,136,137,138,139,143,144,148,151,152,153,154,156,157,158,162,164,165,174,179,
180,181,192,201,202,203,205,209,213,219,221,228,236,241,243,253 (ohne Gewähr)

Tontechnische Ausstattung

(Technical Rider: Sound - Equipment)

Stand: 13.10.2009 / Wagner, Willmann

Techniker / Frank Willmann, Tel: 07231 / 3182-16
technicians frank.willmann@kulturhaus-osterfeld.de
Andreas Wagner, Tel: 07231 / 3182-37
andreas.wagner@kulturhaus-osterfeld.de
Ursula Raschke, Tel: 07231 / 3182-36
ursula.raschke@kulturhaus-osterfeld.de

Zentrale / Tel.: 07231 / 3182-10
central office Fax: 07231 / 3182-23



Großer Saal

Lautsprecher / Loudspeaker	4 x K+H Rx 240	fest installiert / fix installed
	2 x Subwoofer Martin CTX	
	2 x K+H Rx 180	Delay-line Empore / balcony
	2 x K+H Rx 120	Delay-line unter Empore / under balcony
Endstufen / Amps	2 x QSC rmx 2450	für PA
	2 x QSC rmx 850	für Delay-line
	1 x QSC rmx 2450	für Subwoofer
Mischpult / Desk	1 x Yamaha M7CL-48	digital
	1 x Yamaha DM 1000	digital
Controller	1 x XTA DP6i	
Compressor	2 x dbx 1066 (stereo compressor/limiter)	
	4 x dbx 166XL (stereo compressor/limiter)	
Gate	2 x Behringer Intelligate XR 2000 (stereo)	
Effekt / Effects	1 x YAMAHA spx 990 (stereo)	
Hall / Reverb	1 x Lexicon PCM 91	
CD	1 x Denon DN 650 F	Single CD-Player
	1 x Yamaha CDR-D651	Brenner / writer
	1 x Denon DN-D4500 CD/mpeg3	Doppel CD-Player
Tape	1 x Tascam 122 MKII	

Studio

*Bei Bedarf kann auf das Equipment des Großen Saal zurückgegriffen werden.
The equipment of the „Großer Saal“ might be used if necessary.*

Lautsprecher / Loudspeaker	2 x	K+H Rx 180	
	1 x	Subwoofer K+H 2x 12"	
Endstufen / Amps	1 x	LAB fp 2400 Q 4 x 370W	
Mischpult / Desk	1 x	Yamaha 03D	digital
EQ	2 x	Yamaha 1031 B2	(31 Bd.-stereo-graph. EQ)
Effekt / Effects	1 x	Yamaha Rev 500	
CD	1 x	Sony Professional CD-Player	

Malersaal

*Bei Bedarf kann auf das Equipment des Großen Saal zurückgegriffen werden.
The equipment of the „Großer Saal“ might be used if necessary.*

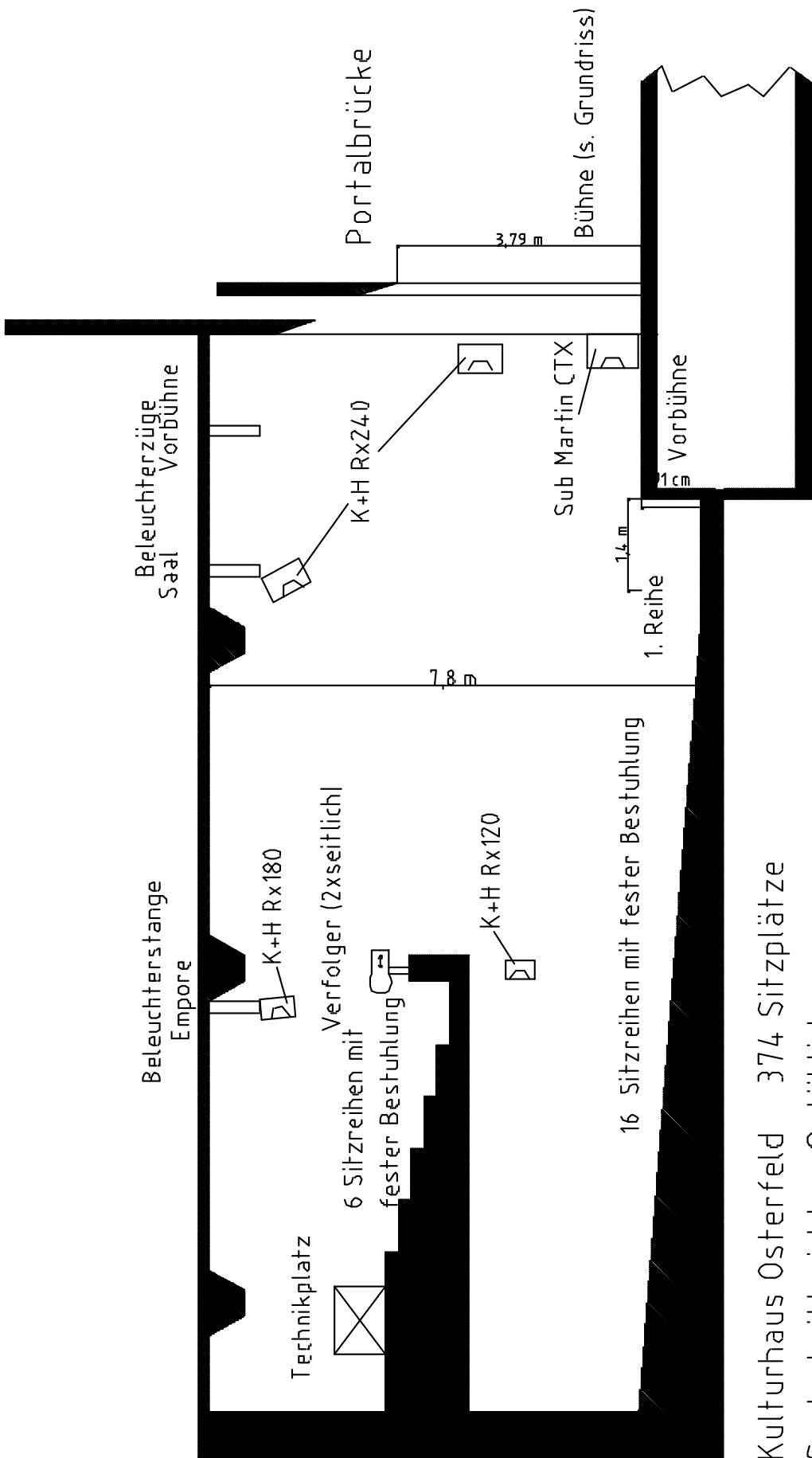
Lautsprecher / Loudspeaker	4 x	Ritterbuschsystems SLA Line Array	jeweils mit 4 (gestackt) und 3 (geflogen) Elementen pro Seite
	2 x	Ritterbuschsystems SLA Line Array Flysubs	15''
	4 x	Ritterbuschsystems SLA Subwoofer	18''
Endstufen / Amps	1 x	QSC rmx 4050	Subwoofer 2 x 1,5 kW
	3 x	QSC rmx 2450	2 x 750 W
Mischpult / Desk (von GS)	1 x	Yamaha M7CL-48	Digital
	1 x	Yamaha DM 1000	Digital
Controller	1 x	XTA DP6i	
Compressor	3 x	dbx 1066 (stereo compressor/limiter)	
Gate	2 x	Behringer Intelligate XR 2000 (stereo)	
Effekt / effects	1 x	YAMAHA spx 100 (stereo)	
Dealy	1 x	Digitec Studioquad	
Hall / Reverb	1 x	Lexicon PCM 70	
CD	1 x	Sony Professional CD-Player	

Monitoring

Lautsprecher / Wedges	10 x	Martin LE 350	
Endstufen / Amps	4 x	QSC USA 1310	
	3 x	QSC 2450	
EQ	2 x	YAMAHA EQ GQ-1031-BII	(31 Band graphischer EQ)
	2 x	YAMAHA EQ Q-2031-B	(31 Bd.-stereo-graph. EQ)

Mikrofone

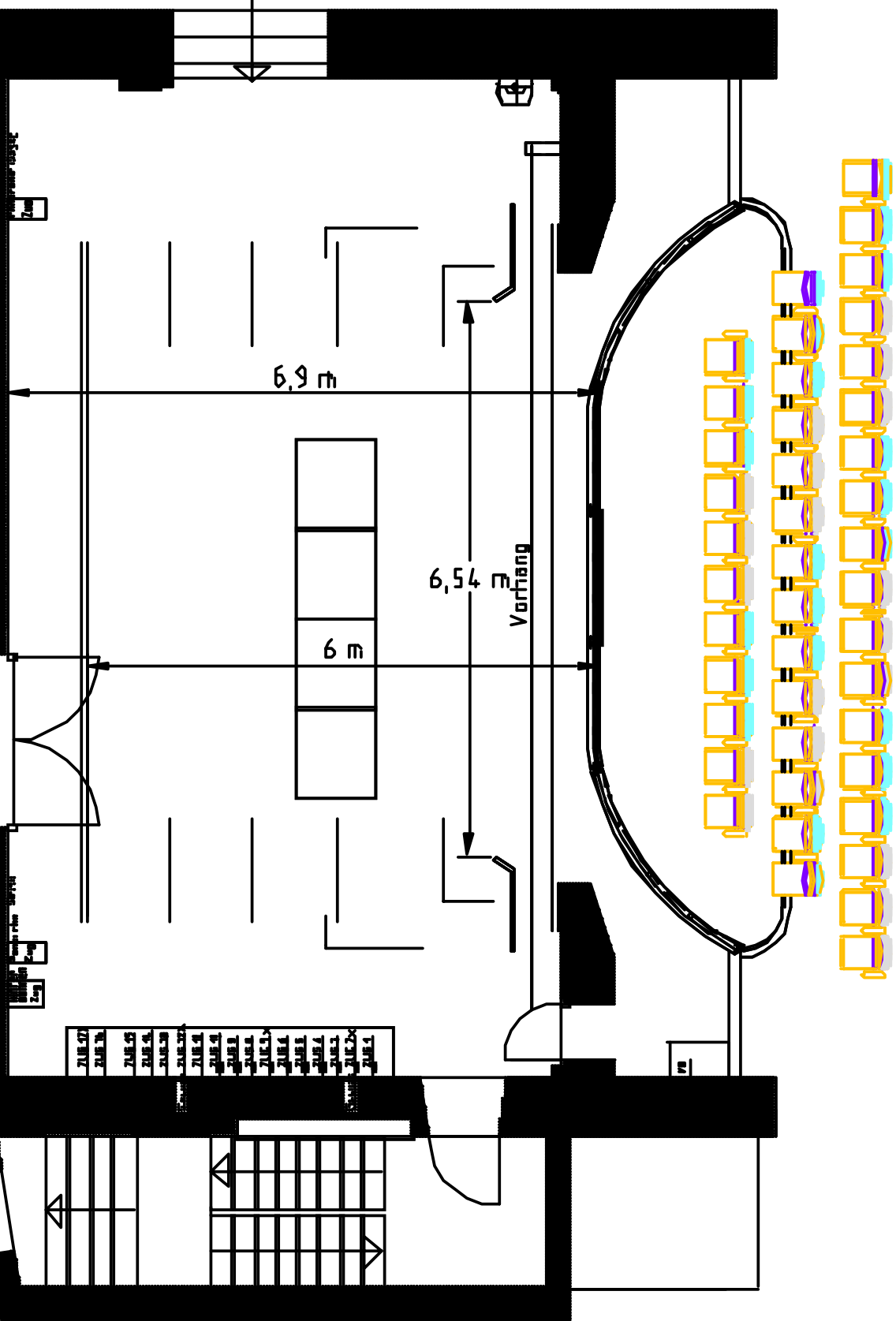
Kondensator / condensor	1 x	Shure Beta 87	Superniere / supercardoid
	2 x	Shure SM 81	Niere / cardoid
	2 x	Shure SM 91-A	Grenzfläche / PZM
	5 x	Beyerdynamic MCE 86	Hyperniere / hypercardoid
	1 x	Beyerdynamic M 88	Hyperniere / hypercardoid
	4 x	Audiotechnica ATM 35 Clip	Niere / cardoid
	2 x	Audiotechnica AT 4041	Niere / cardoid
	1 x	AKG C391	Niere / cardoid
	2 x	Astatic GM 520	Schwanenhals / gooseneck
Dynamische / dynamic	10 x	Sennheiser Profi MD 431	Superniere / supercardoid
	7 x	Shure SM 58	Niere / Cardoid
	6 x	Shure SM 57-LC	Niere / cardoid
	1 x	Shure Beta 52	Superniere / supercardoid
	2 x	Sennheiser E606	Superniere / supercardoid
Drahtlos / Wireless	13 x	Sennheiser EW172 mit MKE2-5-3 Gold	Lavalier Kugel / Omnidirectional
	3 x	Sennheiser EW 135 mit Kapsel MD 135	Handheld - dynamisch Niere / cardoid
	1 x	Sennheiser SKM165G2	Handheld - Kondensator Superniere / supercardoid
	6 x	Sennheiser Aufstecksender SKP100	
	4 x	Sennheiser HSP2 mit MKE2 platinum Kapsel	Kopfbügel / Headset
DI-Box			
aktiv	2 x	alphaton SM 60	
	3 x	behringer ultra-di 100	
	4 x	BSS AR133	
passiv	2 x	alphaton SM 50	
	4 x	emo E520	

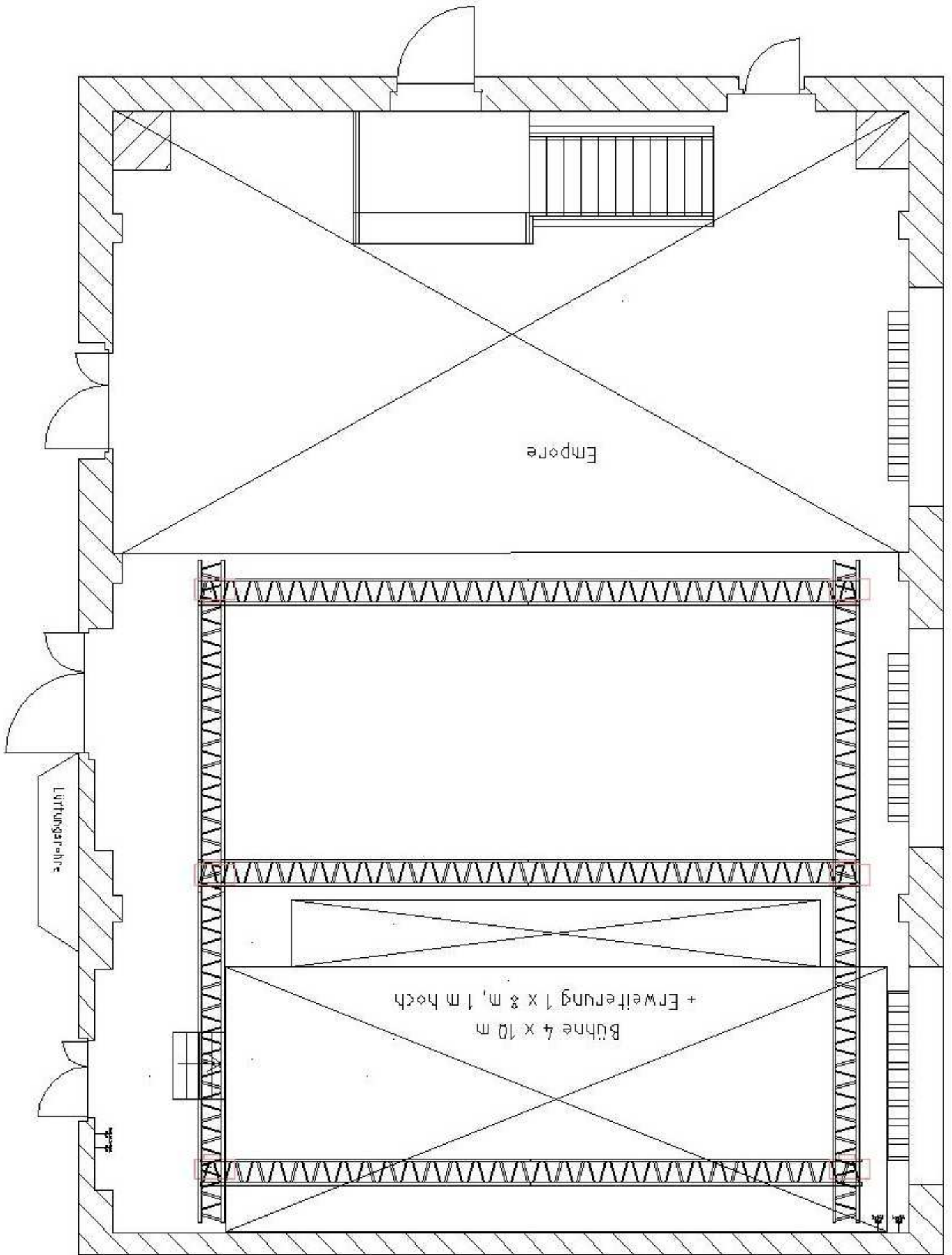


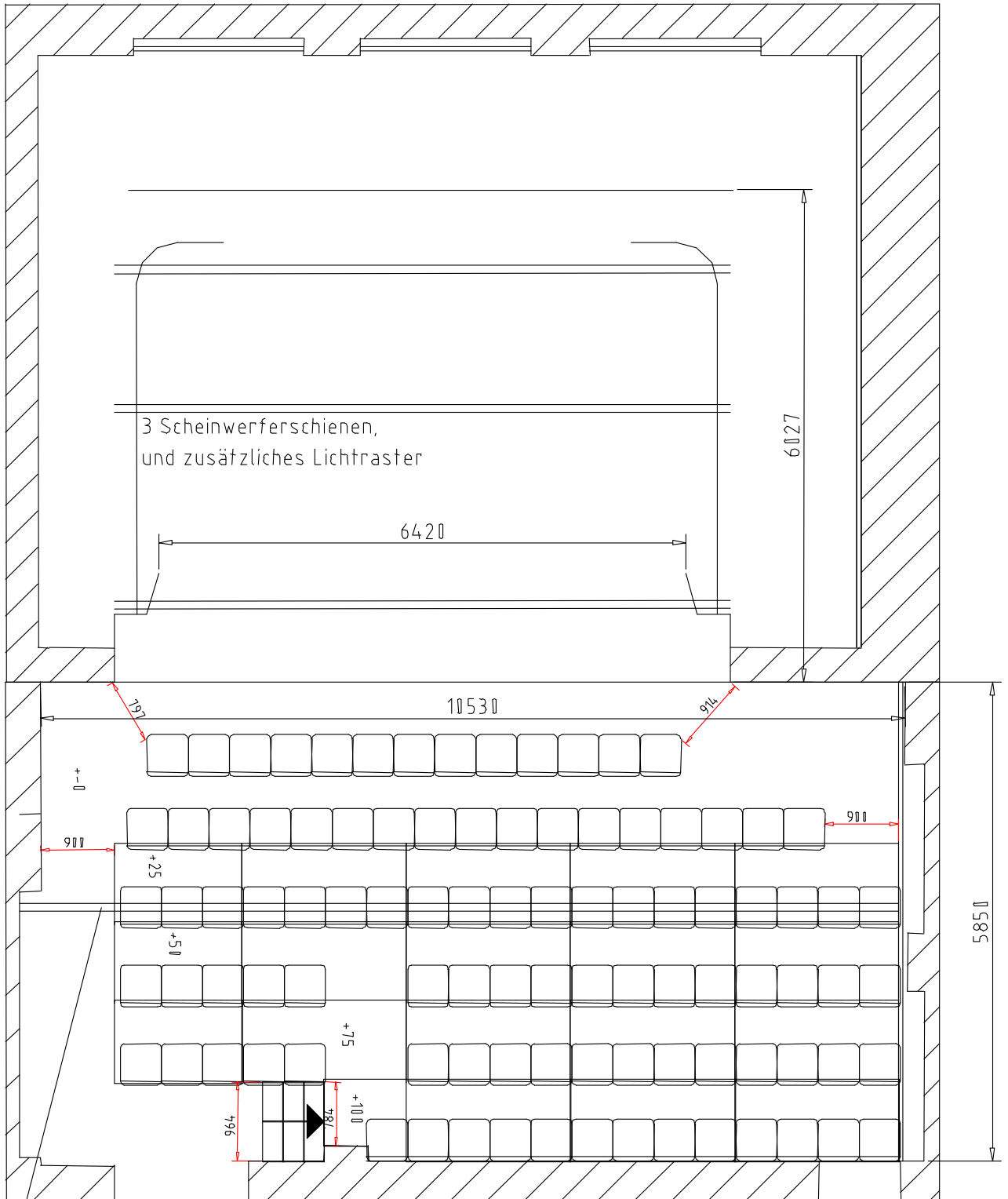
Kulturhaus Osterfeld 374 Sitzplätze
 Saalschnitt nicht maßstäblich

Kulturhaus Osterfeld M 1:50
Bühnen Großer Saal 416 Sitzplätze

Produktion:
allein:
Preis pro 6,54 m bis zu 2,71 m
Stühle (Länge) 14,8
Stühle 111 / 888 bis zu 8 m Abstand 28 pro







3 Scheinwerferschienen,
und zusätzliches Lichttraster

6420

6027

10530

5850

0+0

+25

+51

+75

+100

964

782

Beleuchterstange

Saalhöhe: 3,50m
 Bühnenhöhe: 0,30 m
 Lichte Höhe Bühne: 3,10 m

Kulturhaus Osterfeld / Studio
 4.1.08/ Schmidinger + Willmann

M 1:100